



ข้อมูลทางเทคนิคของ ZP2-A20 Technical Data of ZP2-A20

หัวข้อ Topic	หน้า Page
ข้อมูลเบื้องต้นของการทำงานปืนพ่นสี ZP2-A20 Preliminary Operating Information of ZP2-A20	2
ส่วนประกอบของปืนพ่นสี ZP2-A20 Component of ZP2-A20 Spray Gun	4
มิติของปืนพ่นสี ZP2-A20 Dimension of ZP2-A20 Spray Gun	5
อัตราทางเทคนิคของปืนพ่นสี ZP2-A20 Technical Rate of ZP2-A20 Spray Gun	6



Behind every Finishing

หจก. อาร์.โอ.เอ็ม. อินเตอร์เทรด
ROM INTERTRADE LP

Tel: 02-322-2495
E-Mail: rom@romltd.com
URL: www.romltd.com



AUTHORIZED THAILAND DISTRIBUTOR

ข้อมูลเบื้องต้นของการใช้งานปืนพ่นสี ZP2-A20 Preliminary Operating Information of ZP2-A20

ข้อมูลการใช้งานทั่วไป General Application Information

รูปแบบการลำเลียงสี: Paint Feeding Type:	ต่อกับสายสีที่พ่วงกับบีมจ่ายสีหรือถังแรงดันเท่านั้น โดยแรงดันการจ่ายสีต้องอยู่ในระดับ 0 - 6 บาร์ Need to be connected with paint hose in order to connect with feeding pump or pressure tank. The operating pressure of feeding unit must be 0 - 6 Bar.
แรงดันสูงสุด: (บาร์) Maximum Pressure: (Bar)	7.0
ระดับเสียง: Noise Level:	83dB(A)
แรงดันการใช้งาน: (บาร์) Operating Pressure: (Bar)	2.9 - 3.9
ระดับความหนืดของสี: (NK-2/วินาที) Viscosity Requirement: (NK-2/Sec)	20
ตำแหน่งของปืนที่เหมาะสม: Suitable Measuring Point:	ให้หลังทำยปืนพ่นสีมีระยะห่างที่ 1 ม. และสูงจากพื้นดินที่ 1.6 ม. 1m backwards from spray gun. 1.6 m height.
อุณหภูมิสีและแรงดันลมที่รองรับสูงสุด: (°C) Max. Fluid and Air Temperature: (°C)	5.0 - 43.0
อุณหภูมิแวดล้อมที่รองรับสูงสุด: (°C) Max. Ambient Temperature: (°C)	5.0 - 40.0



Behind every Finishing

หจก. อาร์.โอ.เอ็ม. อินเตอร์เทรด
ROM INTERTRADE LP

Tel: 02-322-2495
E-Mail: rom@romltd.com
URL: www.romltd.com



AUTHORIZED THAILAND DISTRIBUTOR

ข้อมูลเบื้องต้นของการใช้งานปืนพ่นสี WIDER2A Preliminary Operating Information of WIDER2A

ข้อมูลการใช้งานหัวพ่นและการใช้งานร่วมกับหัวเข็ม Nozzle using information and combination of nozzle needle

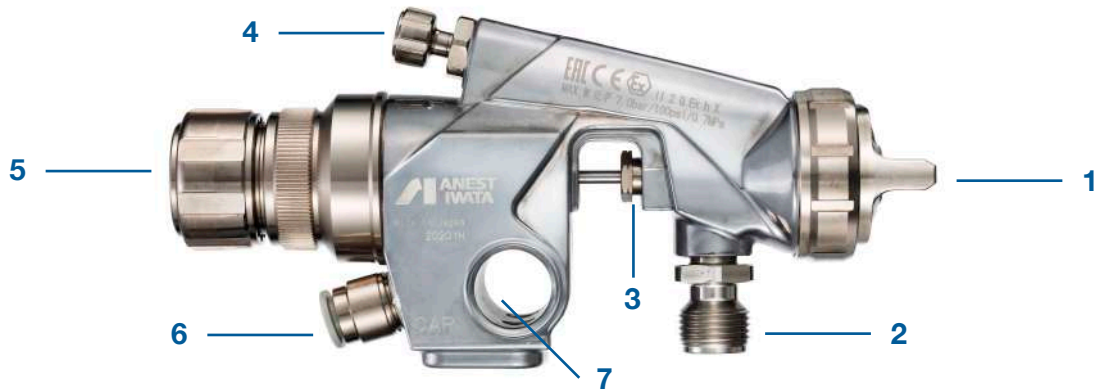
ขนาดหัวพ่น (มม.) Nozzle Size (mm)	เลขสลักหัวพ่น Nozzle Mark No.	เลขสลักหัวเข็ม Needle Mark No.	ประเภทการใช้งาน: Application:
2.0	ZP2/20	ไม่มีระบุ No Marking	ทั้งหัวพ่นและเข็มลำเลียงสีทำจากทังสเตนคาร์ไบด์ สามารถพ่นสีที่มีเนื้อหยาบได้ ไม่ใช่เฉพาะสีเซรามิค ยังสามารถพ่นสีอีนาเมล พ่นเคลือบผิวแบบขัดเงา สีเนื้อหยาบและตัววัสดุที่เป็นทังสเตนคาร์ไบด์แบบนี้ทำให้ใช้งานได้นานมาก Both fluid nozzle and tip of fluid needle are made of tungsten carbide. Ideal for spraying abrasive fluids such as enamels, ceramic glaze, abrasives. Seat material of nozzle and needle is tungsten carbide. High abrasion resistant.

มาตรฐานความปลอดภัย/Safety Standard

ปืนพ่นสี ANEST IWATA ระบุบอกรับได้ทำตามข้อกำหนดมาตรฐานความปลอดภัยสหภาพยุโรปของสินค้าเลขที่ 2014/34/EU ที่เกี่ยวข้องโดยตรงกับตัวอุปกรณ์และระบบป้องกันภัยที่ใช้ในพื้นที่เสี่ยงให้เกิดการระเบิด
This ANEST IWATA Spray Gun complies with 2014/34/EU Directive relating to equipment and protective systems intended for use in explosive potentially atmospheres.

CE Ex II 2 GExhX										
CE	Ex	II	2	G	Ex h	IIB	T6	Gb	X	T _{Amb} +5°C-40°C
Complies with European Directive	Specific Marking for Explosion Protective	Group II (Surface)	Category (Zone 1&2)	Type of Atmosphere (GAS)	Ignition Protection (not applied)	Explosion Group (Ethylene)	Temperature Class (≤85°C)	Explosion Protection level (EPL)	Additional conditions:	Ambient Temperature
									Any static Electricity should be discharged and needs to be diverted to the ground via a conductive air hose not included.	

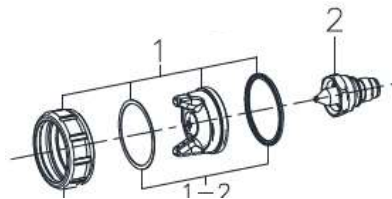
ส่วนประกอบของปืนพ่นสี ZP2-A20 Component of ZP2-A20 Spray Gun



1. แอร์แคปและหัวพ่น
1. Air Cap and Nozzle

แอร์แคป (1) และหัวพ่น (2) อยู่ในตำแหน่งเดียวกันโดยหัวพ่นทำหน้าที่จ่ายสีออกมา แอร์แคปทำหน้าที่พ่นลมที่เป็นทั้งแรงดันลมและสร้างมาลมออกมาเป็น ไบพัต ดูภาพแอร์แคปและหัวพ่นเวลาแยกออกจากกันเป็นส่วน

Air Cap (1) and Nozzle (2) are the same position. Nozzle deliver paint out from spray gun. Air cap generate air pressure spray pattern to be like fan spray. Please see the air cap and nozzle are separated out from each other.



6. ข้อต่อสายลมแบบเสียบเร็ว
6. Quick Air Fitting



ข้อต่อแบบสวมเร็วสำหรับสายลมจะมีมาให้พร้อมกับตัวปืนพ่นสีโดยขนาดสายลมของลมส่วนเปิดปิดการทำงานของปืนพ่นสี (CYL) จะใช้สายลมขนาด 6 มม. (วงนอก) และส่วนลมพ่นสี (CAP) จะใช้สายลมขนาด 8 มม.

Quick air fitting will be included within spray gun. For control air (CYL), it require air hose 6 mm (Outer diameter) and atomizing air (CAP) require air hose 8 mm (Outer Dia.).

2. เกลียวต่อกับสายสี
2. Fluid Connector

เกลียวต่อกับสายสีขนาด G3/8
Fluid Connection is G3/8

3. ปะเก็นหัวเข็ม
3. Needle Packing

เนื่องจากหัวเข็มทำหน้าที่เปิดปิดทางเดินของสีไปยังหัวพ่นดังนั้นตัวปะเก็นหัวเข็มทำหน้าที่กันสีรั่ว
As the fluid needle turn on/off a fluid passage way to nozzle so needle packing help to avoid a fluid leakage.

4. เกลียวปรับมาสนี้
4. Spray Pattern Adjustment Knob

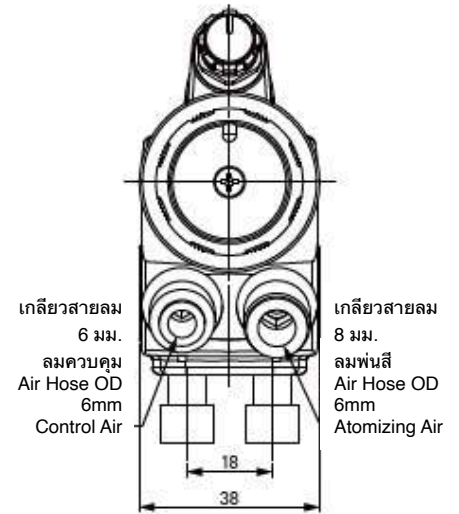
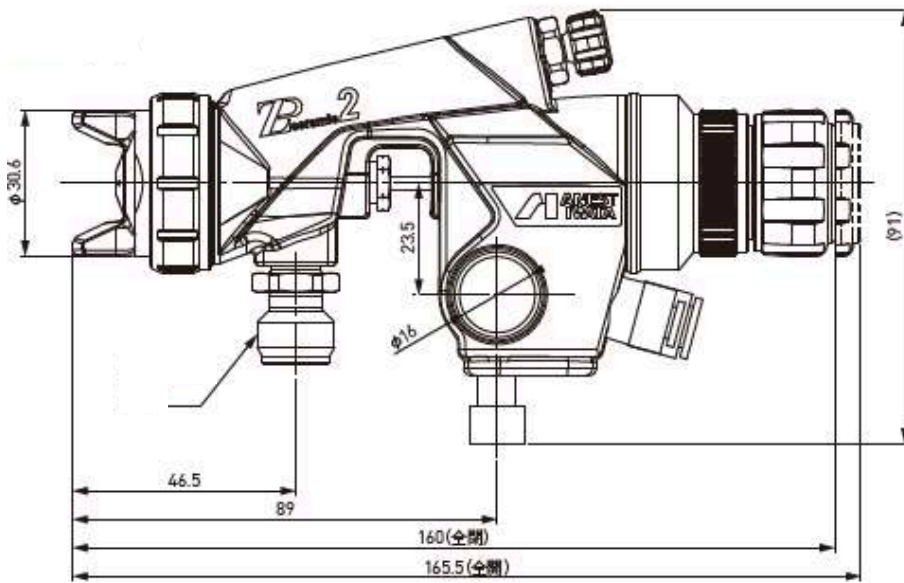
5. เกลียวปรับปริมาณสี
5. Paint Volume Adjustment Knob

7. รูสวมแท่นยึดปืน
7. Hole for mounting the spray gun

มีขนาดเส้นผ่านศูนย์กลางที่ 16 มม.
16 mm diameter.

มิติของปืนพ่นสีอัตโนมัติ ZP2-A20
Dimension of ZP2-A20 Automatic Spray gun

มาตรวัดมิติ (มม.)
Measurement Value (mm)





Behind every Finishing

หจก. อาร์.โอ.เอ็ม. อินเตอร์เทรด
ROM INTERTRADE LP

Tel: 02-322-2495
E-Mail: rom@romltd.com
URL: www.romltd.com



AUTHORIZED THAILAND DISTRIBUTOR

อัตราทางเทคนิคของปืนพ่นสี ZP2-A20 Technical Rate of ZP2-A20 Spray Gun

สมรรถนะ/Specification	ZP2-A20
ขนาดรูหัวพ่น: (มม.)	2.0
Nozzle Bore: (mm)	2.0
ระยะพ่นสี: (มม.)	200 - 250
Spray Distance: (mm)	200 - 250
แรงอัดอากาศที่พ่น: (บาร์)	3.4
Air Pressure (Bar):	3.4
ปริมาณการใช้ลม: (ล./นาที)	500
Air Consumption: (l/min)	500
อัตราการพ่นสี: (มล./นาที)	760
Fluid Output: (l/min)	760
ความกว้างของม่านสี: (มม.)	380
Pattern Wide: (mm)	380
ประเภทของฝาครอบ:	ZP2-R1Z
Applied Air Cap Model:	ZP2-R1Z
สายลมส่วนพ่นสี: (มม.)	8.0
Atomizing Air Hose: (mm)	8.0
สายลมส่วนเปิดปิดปืนพ่นสี: (มม.)	6.0
Control Air Hose: (mm)	6.0
ข้อต่อส่วนลำเลียงสี:	G3/8
Fluid Nipple:	(ตัวผู้/Male)
น้ำหนัก: (กรัม)	450
Weight: (g)	450