



ข้อมูลทางเทคนิคของ WIDER1A Technical Data of WIDER1A

หัวข้อ Topic	หน้า Page
ข้อมูลเบื้องต้นของการทำงานปืนพ่นสี WIDER1A Preliminary Operating Information of WIDER1A	2
ส่วนประกอบของปืนพ่นสี WIDER1A Component of WIDER1A Spray Gun	4
มิติของปืนพ่นสี WIDER1A Dimension of WIDER1A Spray Gun	5
อัตราทางเทคนิคของปืนพ่นสี WIDER1A Technical Rate of WIDER1A Spray Gun	6



Behind every Finishing

หจก. อาร์.โอ.เอ็ม. อินเตอร์เทรด
ROM INTERTRADE LP

Tel: 02-322-2495
E-Mail: rom@romltd.com
URL: www.romltd.com



AUTHORIZED THAILAND DISTRIBUTOR

ข้อมูลเบื้องต้นของการใช้งานปืนพ่นสี WIDER1A Preliminary Operating Information of WIDER1A

ข้อมูลการใช้งานทั่วไป General Application Information

รูปแบบการลำเลียงสี: Paint Feeding Type:	ต่อกับสายสีที่พ่วงกับปั๊มจ่ายสีหรือถังแรงดันเท่านั้น โดยแรงดันการจ่ายสีต้องอยู่ในระดับ 0 - 6 บาร์ Need to be connected with paint hose in order to connect with feeding pump or pressure tank. The operating pressure of feeding unit must be 0 - 6 Bar.
แรงดันสูงสุด: (บาร์) Maximum Pressure: (Bar)	7.0
ระดับเสียง: Noise Level:	83dB(A)
แรงดันการใช้งาน: (บาร์) Operating Pressure: (Bar)	3.0 - 4.0
ระดับความหนืดของสี: (NK-2/วินาที) Viscosity Requirement: (NK-2/Sec)	20
ตำแหน่งของปืนที่เหมาะสม: Suitable Measuring Point:	ให้หลังท้ายปืนพ่นสีมีระยะห่างที่ 1 ม. และสูงจากพื้นดินที่ 1.6 ม. 1m backwards from spray gun. 1.6 m height.
อุณหภูมิสีและแรงดันลมที่รองรับสูงสุด: (°C) Max. Fluid and Air Temperature: (°C)	5.0 - 43.0
อุณหภูมิแวดล้อมที่รองรับสูงสุด: (°C) Max. Ambient Temperature: (°C)	5.0 - 40.0



Behind every Finishing

หจก. อาร์.โอ.เอ็ม. อินเตอร์เทรด
ROM INTERTRADE LP

Tel: 02-322-2495
E-Mail: rom@romltd.com
URL: www.romltd.com



AUTHORIZED THAILAND DISTRIBUTOR

ข้อมูลเบื้องต้นของการใช้งานปืนพ่นสี WIDER1A Preliminary Operating Information of WIDER1A

ข้อมูลการใช้งานหัวพ่นและการใช้งานร่วมกับหัวเข็ม Nozzle using information and combination of nozzle needle

ขนาดหัวพ่น (มม.) Nozzle Size (mm)	เลขสลักหัวพ่น Nozzle Mark No.	เลขสลักหัวเข็ม Needle Mark No.	ประเภทการใช้งาน: Application:
0.8	W1/08	12H WIDER1A	ชิ้นส่วนรถยนต์ (OEM) ไม้, เฟอร์นิเจอร์ เหล็กและพลาสติก Car OEM, Wood and Furniture, metals, plastics
1.0	W1/10		
1.3	W1/13	15H WIDER1A	ไม้, เฟอร์นิเจอร์ เหล็กและพลาสติก สำหรับสีที่มีความหนืดขนาดกลาง Wood and Furniture, metals, medium-viscosity paints
1.5	W1/15		

มาตรฐานความปลอดภัย/Safety Standard

ปืนพ่นสี ANEST IWATA ระบุบอกรับได้ทำตามข้อกำหนดมาตรฐานความปลอดภัยสหภาพยุโรปของสินค้าเลขที่ 2014/34/EU ที่เกี่ยวข้องโดยตรงกับตัวอุปกรณ์และระบบป้องกันภัยที่ใช้ในพื้นที่อาจเสี่ยงให้เกิดการระเบิด
This ANEST IWATA Spray Gun complies with 2014/34/EU Directive relating to equipment and protective systems intended for use in explosive potentially atmospheres.

CE Ex II 2 G Ex h X										
CE	Ex	II	2	G	Ex h	IIB	T6	Gb	X	T _{Amb} +5°C-40°C
Complies with European Directive	Specific Marking for Explosion Protective	Group II (Surface)	Category (Zone 1&2)	Type of Atmosphere (GAS)	Ignition Protection (not applied)	Explosion Group (Ethylene)	Temperature Class (≤85°C)	Explosion Protection level (EPL)	Additional conditions:	Ambient Temperature
									Any static Electricity should be discharged and needs to be diverted to the ground via a conductive air hose not included.	

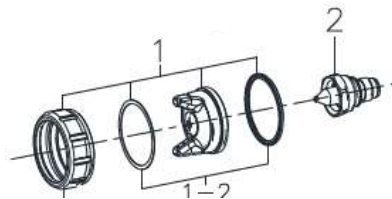
ส่วนประกอบของปืนพ่นสี WIDER1A Component of WIDER1A Spray Gun



1. แอร์แคปและหัวพ่น 1. Air Cap and Nozzle

แอร์แคป (1) และหัวพ่น (2) อยู่ในตำแหน่งเดียวกันโดยหัวพ่นทำหน้าที่จ่ายสีออกมา แอร์แคปทำหน้าที่พ่นลมที่เป็นทั้งแรงดันลมและสร้างมาลมออกมาเป็น ไบพัต ดูภาพแอร์แคปและหัวพ่นเวลาแยกออกจากกันเป็นส่วน

Air Cap (1) and Nozzle (2) are the same position. Nozzle deliver paint out from spray gun. Air cap generate air pressure spray pattern to be like fan spray. Please see the air cap and nozzle are separated out from each other.



6. ข้อต่อสายลมแบบเสียบเร็ว 6. Quick Air Fitting



ข้อต่อแบบสวมเร็วสำหรับสายลมจะมีมาให้พร้อมกับตัวปืนพ่นสีโดยขนาดสายลมของลมส่วนเปิดปิดการทำงานของปืนพ่นสี (CYL) จะใช้สายลมขนาด 6 มม. (วงนอก) และส่วนลมพ่นสี (CAP) จะใช้สายลมขนาด 8 มม.

Quick air fitting will be included within spray gun. For control air (CYL), it require air hose 6 mm (Outer diameter) and atomizing air (CAP) require air hose 8 mm (Outer Dia.).

2. เกลียวต่อกับสายสี 2. Fluid Connector

เกลียวต่อกับสายสีโดยสำหรับ WIDER1A เป็นเกลียว G1/4 ส่วน WIDER2A เป็นเกลียว G3/8 Fluid Connection. WIDER1A is G1/4 and WIDER2A is G3/8

3. ปะเก็นหัวเข็ม 3. Needle Packing

เนื่องจากหัวเข็มทำหน้าที่เปิดปิดทางเดินของสีไปยังหัวพ่นดังนั้นตัวปะเก็นหัวเข็มทำหน้าที่กันสีรั่ว As the fluid needle turn on/off a fluid passage way to nozzle so needle packing help to avoid a fluid leakage.

4. เกลียวปรับมาสนี้ 4. Spray Pattern Adjustment Knob

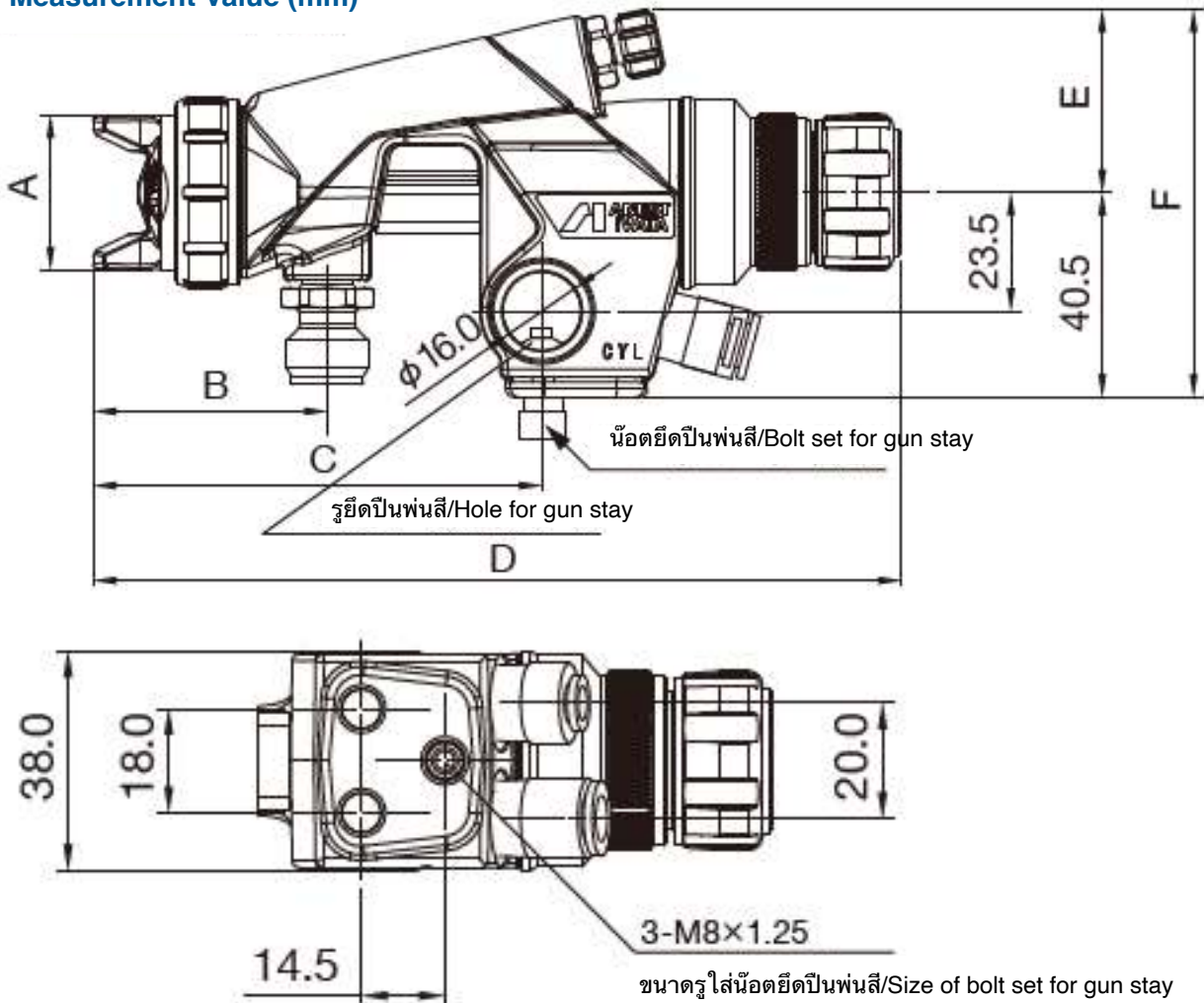
5. เกลียวปรับปริมาตรสี 5. Paint Volume Adjustment Knob

7. รูสวมแท่นยึดปืน 7. Hole for mounting the spray gun

มีขนาดเส้นผ่านศูนย์กลางที่ 16 มม.
16 mm diameter.

มิติของปืนพ่นสีอัตโนมัติ WIDER1A
Dimension of WIDER1A Automatic Spray gun

มาตรวัดมิติ (มม.)
Measurement Value (mm)



มิติของตัวปืน (มม.)/Mounting dimensions (mm)

รุ่น Model	A	B	C	D		E	F
				ปิดเต็มที่ Fully Closed	เปิดเต็มที่ Fully Open		
WIDER1A	27.0	43.5	85.5	158.5	162.5	36.0	76.5
WIDER1A-R	27.0	36.5	79.0	151.5	156.0	35.0	75.5



Behind every Finishing

หจก. อาร์.โอ.เอ็ม. อินเตอร์เทรด
ROM INTERTRADE LP

Tel: 02-322-2495
E-Mail: rom@romltd.com
URL: www.romltd.com



AUTHORIZED THAILAND DISTRIBUTOR

อัตราทางเทคนิคของปืนพ่นสี WIDER1A Technical Rate of WIDER1A Spray Gun

สมรรถนะ/Specification	WIDER1A 08E2P	WIDER1A 10E2P	WIDER1A 13H2	WIDER1A 15H2	WIDER1A 05R
ขนาดรูหัวพ่น: (มม.) Nozzle Bore: (mm)	0.8 (หัวแบน) (Flat)	1.0 (หัวแบน) (Flat)	1.3 (หัวแบน) (Flat)	1.5 (หัวแบน) (Flat)	0.5 (หัวกลม) (Round)
ระยะพ่นสี: (มม.) Spray Distance: (mm)	200	200	200	200	200
แรงอัดอากาศที่พ่น: (บาร์) Air Pressure (Bar):	2.90	2.90	2.90	2.90	2.90
ปริมาณการใช้ลม: (ล./นาที) Air Consumption: (l/min)	270	270	260	260	40
อัตราการพ่นสี: (มล./นาที) Fluid Output: (l/min)	150	200	250	270	20
ความกว้างของมานสี: (มม.) Pattern Wide: (mm)	190	220	230	255	35
ประเภทของฝาครอบ: Applied Air Cap Model:	WIDER1-E2P	WIDER1-E2P	WIDER1-H2	WIDER1-H2	WIDER1-05R
ระดับปั๊มลมที่ต้องการ: (kW) Required Air Compressor:(kW)	1.50	1.50	1.50	1.50	1.50
สายลมส่วนพ่นสี: (มม.) Atomizing Air Hose: (mm)	8.0	8.0	8.0	8.0	8.0
สายลมส่วนเปิดปิดปืนพ่นสี: (มม.) Control Air Hose: (mm)	6.0	6.0	6.0	6.0	6.0
ข้อต่อส่วนลำเลียงสี: Fluid Nipple:	G1/4 (ตัวผู้/Male)	G1/4 (ตัวผู้/Male)	G1/4 (ตัวผู้/Male)	G1/4 (ตัวผู้/Male)	G1/4 (ตัวผู้/Male)
น้ำหนัก: (กรัม) Weight: (g)	400	400	400	400	400