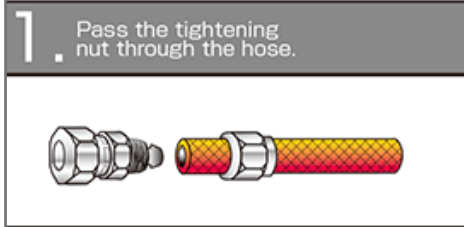
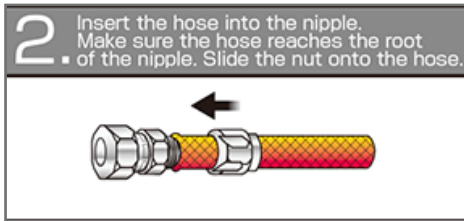


การประกอบข้อต่อ  
Fitting Assembly Procedure

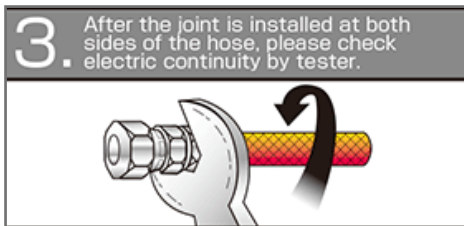
วิธีการใส่ข้อต่อ/How to install fitting



สวมตัวหัวครอบข้อต่อเข้าไปที่สายก่อน  
Pass the tightening nut through the hose.



ใส่ตัวข้อต่อลงไปไปที่หัวสาย โดยที่ต้องเช็คให้ดีกว่าตัวข้อต่อเข้าไปเสียบกับสายจนสุดผิวแล้ว จากนั้นก็ดึงแหวนยึดสายขึ้นมาให้ติดกับตัวข้อต่อ  
Insert the hose into the nipple. Make sure the hose reaches the root of the nipple. Slide the nut onto the hose.



หลังจากที่ข้อต่อติดตั้งที่ต้นสายและปลายสายแล้ว ให้ใช้ประแจขันข้อต่อบริเวณหัวครอบสายให้แน่นและทดสอบกระแสไฟฟ้าต่อเนื่อง  
After the joint is installed at both sides of the hose, please check electric continuity by tester.