



ข้อมูลทางเทคนิค WAGNER ProSpray 3.39  
TECHNICAL DATA of WAGNER ProSpray 3.39

| หัวข้อ<br>Topic  | หน้า<br>Page |
|--|--------------|
| ข้อมูลเบื้องต้นของเครื่องพ่นสี ProSpray 3.39<br>Preliminary Information of ProSpray 3.39                     | 2            |
| ส่วนประกอบของ ProSpray 3.39<br>Component of ProSpray 3.39  | 4            |
| ข้อมูลทางเทคนิคของ ProSpray 3.39<br>Technical Data of ProSpray 3.39  | 6            |
| การใช้งานของ ProSpray 3.39<br>Operating of ProSpray 3.39   | 7            |
| ข้อมูลทางเทคนิคของปืนพ่นสีไร้อากาศ AG-19<br>Technical Data of AG-19 Spray Gun                                | 8            |
| ข้อมูลอุปกรณ์ใช้งานร่วมมาตรฐานที่อยู่ในชุด ProSpray 3.39<br>Standard Accessories of ProSpray 3.39 Spray Pack | 10           |

## ข้อมูลเบื้องต้นของ ProSpray 3.39 Preliminary Information of ProSpray 3.39



### 1. ไม่มีสีติดค้างในเครื่อง

ตัวกรองแรงดันสูงสามารถติดตั้งและทำความสะอาดรวดเร็ว ตัวกรองทั้ง 3 แบบ (ละเอียด ปานกลางและหยาบ) รองรับสีที่แตกต่างกันในแต่ละประเภท

### 1. No paint blockages

The high-pressure filter can be accessed and cleaned quickly and easily. Three different filter pads (fine, medium, coarse) are available to meet the precise demands of the material.

### 2. ลดค่าบำรุงดูแลรักษา

ตัวแพ็คเกจที่ปรับได้เองลดการสึกหรอและนำไปเปลี่ยนแทนได้สะดวก มีอายุการใช้งานมากกว่าแพ็คเกจรุ่นเก่าถึง 50%

### 2. Reduced Maintenance costs

Self-adjusting packings reduce wear and are easy to change. They have an up to 50% longer service life compared to current packings.

### 3. วาล์วขาเข้าด้านล่าง

พัฒนาปริมาณการดูดเพื่อใช้กับสีหนืดสูงพิเศษ

### 3. Low inlet valve

Improves suction capacity for high viscosity materials.

### 4. หน้าจอควบคุมการทำงานแบบดิจิทัล

หน้าจอจะแสดงข้อมูลการทำงาน ตัวเลขการใช้สี ระยะเวลาและค่าอื่น ๆ ที่เกี่ยวข้อง หน้าจอควบคุมที่ใช้งานได้สะดวก ฟังก์ชันที่เข้าใจง่าย ไร้ปัญหาในระหว่างการใช้และทำความสะอาดได้เร็ว

### 4. Digi-Trac-Control

With the digital display you can read out and handle machine data, consumption figures, runtimes and much more. The intelligent screen control, simply function and frequent clean guarantee trouble-free work and quick cleaning.

### 5. มอเตอร์กระแสตรงแบบไร้แปรงที่ใช้งานโดยไม่ต้องดูแล

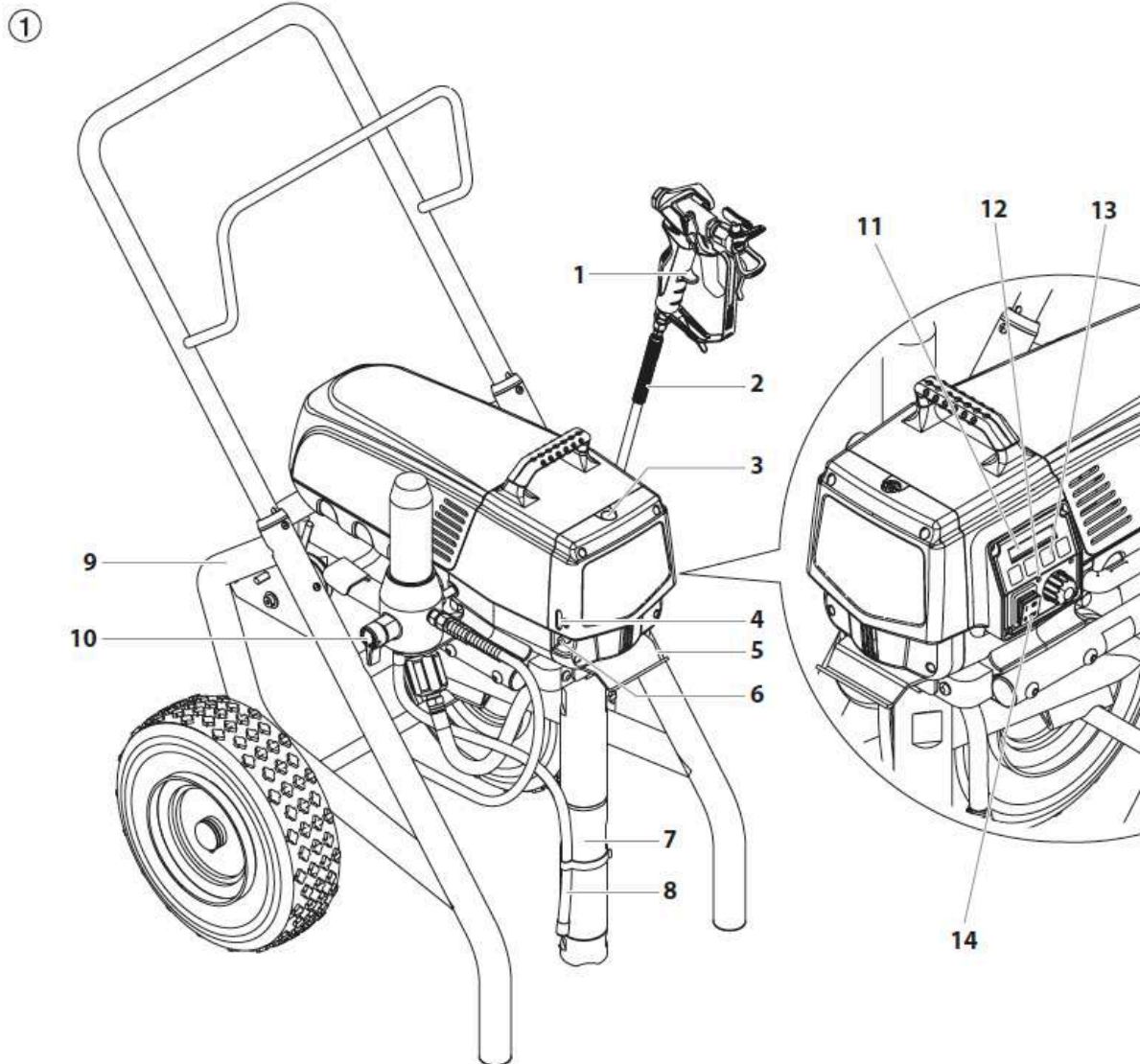
เพื่อให้ทำงานได้อย่างมีประสิทธิภาพสูงสุดทั้งทำงานในความเร็วดำและความเร็วสูง การดูแลแรงดันสีอย่างต่อเนื่องจะไปปรับความเร็วของมอเตอร์อย่างอัตโนมัติเพื่อให้ได้แรงดันสีที่คงที่

### 5. Maintenance-free, brushless direct current motor

For high operating efficiency at low and high speeds. The continuous monitoring of the paint pressure automatically regulates the motor speed and ensures constant material pressure.



องค์ประกอบของ ProSpray 3.39  
Components of ProSpray 3.39



| ตำแหน่ง<br>Position | รายละเอียด<br>Description   |
|---------------------|---|
| 1                   | ตำแหน่งปืนพ่นสี<br>Position of Spray Gun  |
| 2                   | สายแรงดันสูง<br>High Pressure Hose  |
| 3                   | ตำแหน่งเติมน้ำมันไฮดรอลิก (เพื่อหลีกเลี่ยงไม่ให้ปะเก็นสึกหรือเร็ว)<br>Oil Cup for Hydraulic Oil (Hydraulic oil prevents increased wear of the packings) |

| ตำแหน่ง<br>Position | รายละเอียด<br>Description   |
|---------------------|---|
| 4                   | เกจวัดระดับน้ำมัน<br>Oil level gauge  |
| 5                   | ตะขอเกี่ยวถัง<br>Pail Hook  |
| 6                   | ปุ่มน้ำมัน<br>Oil Button  |
| 7                   | ท่อดูดสี<br>Suction Tube  |
| 8                   | ท่อไหลย้อนกลับ<br>Return Tube   |
| 9                   | รถเข็น<br>Cart  |
| 10                  | วาล์วปล่อยสี (ดูรายละเอียดเพิ่มเติมด้านล่าง)<br>Relief Valve (Please see more details on below) |
| 11                  | แผงควบคุมการพ่นสีแบบ Digital (DESC)<br>Digital Electronic Spray Control (DESC)                  |
| 12                  | มาตรวัดของแผงควบคุม<br>Control Panel Indicators   |
| 13                  | เกลียวปรับแรงดัน<br>Pressure Control Knob   |
| 14                  | สวิตช์เปิดปิดการทำงาน<br>ON/OFF Switch  |

| การเคลื่อนไหวของวาล์ว<br>Valve Movement   | ตำแหน่งของวาล์ว<br>Valve Position   | รายละเอียด<br>Description  |
|---|---|--|
|  |  | ปล่อยแรงดันไปที่ปืนพ่นสีให้หมุนวาล์วไปที่สัญลักษณ์<br>Release pressure into Spray Gun. Turn adjusting knob into this symbol  |
|  |  | ตั้งแรงดันให้สีไหลหมุนเวียนภายใน (ใช้ตอนล้างเครื่อง) ให้หมุนวาล์วไปที่สัญลักษณ์<br>Set pressure for circulate paint flow within unit (Cleaning Period). Turn adjusting knob into this symbol |



Behind every Finishing

หจก. อาร์.โอ.เอ็ม. อินเตอร์เทรด  
ROM INTERTRADE LP

Tel: 02-322-2495  
E-Mail: rom@romltd.com  
URL: www.romltd.com



DECORATIVE  
FINISHING

AUTHORIZED THAILAND DISTRIBUTOR

| ข้อมูลทางเทคนิค ProSpray 3.39<br>Technical Data of ProSpray 3.39   | อัตรา<br>Rate                 |
|--|-------------------------------|
| ขนาดหัวพ่นที่รองรับได้ใหญ่ที่สุด: (นิ้ว)<br>Max. Nozzle Size: (Inch)   | 0.039"                        |
| ขนาดหัวพ่นที่รองรับได้ใหญ่ที่สุดสำหรับ 2 ปืน: (นิ้ว)<br>Max. Nozzle Size with 2 guns: (Inch)   | 0.026"                        |
| อัตราการจ่ายสีสูงสุด: (ลิตร/นาที)<br>Max. Delivery Rate: (Liter/min)   | 5.00                          |
| แรงดันการปฏิบัติงาน: (บาร์)<br>Operating Pressure: (Bar)   | 221.00                        |
| น้ำหนัก: (กก.)<br>Weight: (Kg)   | 50.00                         |
| กำลังมอเตอร์:<br>Motor Output:   | 2.185 Watt                    |
| แรงดันไฟฟ้า:<br>Voltage:   | 230 V/50 Hz                   |
| อัตราการใช้ไฟฟ้าสูงสุด:<br>Max. Current Consumption:   | 9.5 A                         |
| สายไฟ:<br>Power Cord:  | 3 x 1.5 mm <sup>2</sup> - 6 m |
| อุณหภูมิสีที่รองรับได้สูงสุด: (°C)<br>Max. Temperature of the coating material: (°C)   | ไฟฟ้า<br>Electrical           |
| ความหนืดสีที่รองรับได้สูงสุด:<br>Max. Viscosity:   | 30,000 mPas                   |
| มิติของเครื่อง (ยาว x กว้าง x สูง): (มม.)<br>Dimension (L x W x H): (mm)   | 632 x 568 x 743               |
| ระดับความดังของเสียงสูงสุด:<br>(วัดจากระยะห่าง 1 ม. จากเครื่องและความสูง 1.60 ม. จากด้านบนด้วย ระดับแรงดันที่ 120 บาร์)<br>Max. Sound Pressure Level:<br>Place of measurement: 1 m distance from unit and 1.60 m above floor, 12 MPa (120 bar) operating pressure, | 80 dB                         |

## การใช้งานของ ProSpray 3.39 Operating of ProSpray 3.39



### การใช้งานกับสีที่หนืดสูง

- การดูดสีที่ทรงประสิทธิภาพเพราะการวางตำแหน่งตัวดูดไว้ที่ส่วนล่าง
- เป็นปั๊มที่แข็งแกร่งที่สุดในตระกูล ProSpray เพื่อรองรับการใช้งานกับสีที่หนืดสูงพิเศษและยังเป็นตัวพ่นสกินโค้ทระดับเริ่มต้น
- นวัตกรรมของ ProSpray คือการใช้รถเข็นที่กะทัดรัดและการเปลี่ยนสีที่ไม่ต้องพึ่งเครื่องมือ

### Apply with high viscosity material

- More power: greater suction performance thanks to the low position of the inlet valve
- The highest performance unit in the ProSpray series: ideal for airless spraying fillers and the starter unit for skim coat
- Innovative ProSpray product features: tilting cart, paint changes without using tools.



### อุปกรณ์ที่มาพร้อมกับชุดพ่นสี PS 3.39

- เครื่องพ่นสี PS 3.39
- สายสีแรงอัดสูงขนาด 13 มม. รองรับแรงดัน 250 บาร์พร้อมข้อต่อสายสีขนาด NPSM 1/2" ยาว 15 ม.
- สายสีแรงอัดสูงขนาด 10 มม. รองรับแรงดัน 250 บาร์พร้อมข้อต่อ 3/8" ยาว 2.5 ม.
- ปืนพ่นสีแรงดันสูง AG-19 รองรับแรงดัน 250 บาร์ด้วยเกลียวข้อต่อสายสีที่รองรับขนาด 1/4" รวมทั้งหัวพ่น Tradetip 3
- รหัสสั่งซื้อ 2308264

### Equipment and Accessories with PS 3.39

- Basic unit ProSpray 3.39
- High-pressure hose DN13; max. 250 Bar; NPSM 1/2" 15M
- High-pressure hose whip DN10; max 250 Bar; NPSM 3/8" 2.5M
- Airless Gun AG 19: 250 Bar; F-Thread 1/4"
- Order Code 2308264

## ข้อมูลทางเทคนิคของ AG-19 Technical Data of AG-19 airless Spray Gun

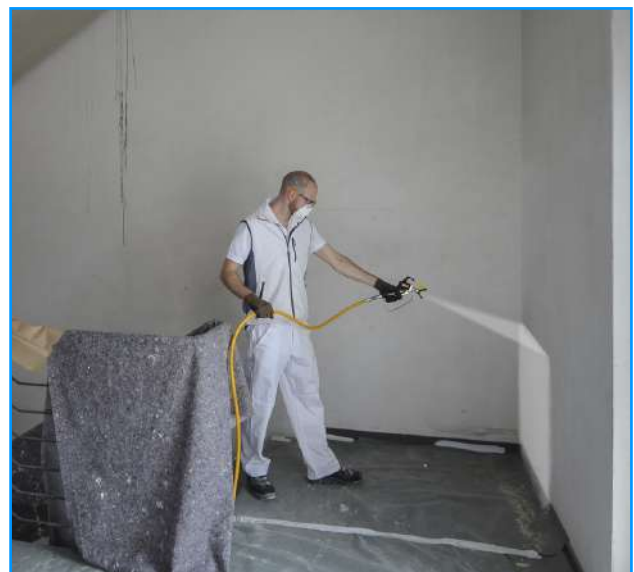
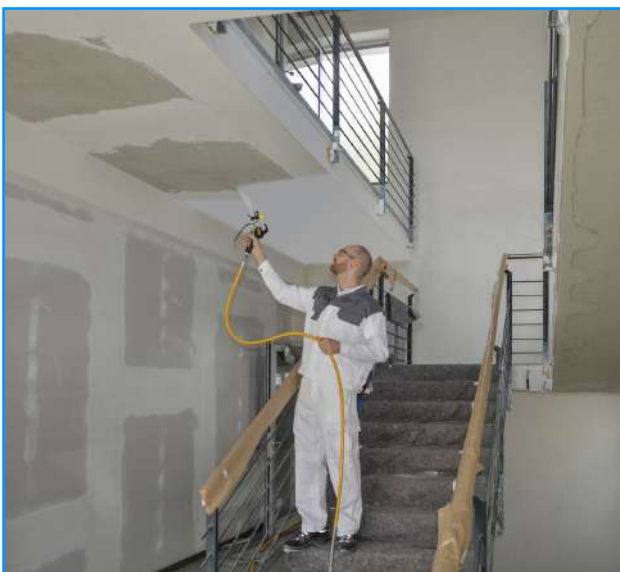


### คุณสมบัติของ AG-19

- ปืนที่ตัวใหญ่สุดในบรรดาปืนพ่นสีไร้อากาศทั้งหมดเพื่อใช้งานกับสายสีแรงดันสูงที่มีขนาดใหญ่เป็นพิเศษเพื่อรองรับสีหนืดสูงและงานพ่นฟิลเลอร์
- ยืนยันว่าใช้กับงานskim โค้ดได้
- รูปร่างของปืนที่ออกแบบให้ถือได้สะดวกมากยิ่งขึ้น
- มีให้เลือก 2 แบบคือแบบที่ใช้ภายใต้แรงดัน 250 บาร์ และ 530 บาร์สำหรับพ่นสีป้องกันการกัดกร่อนสูง
- น้ำหนัก 780 กรัมที่ถือว่าเป็นปืนที่เบามากสำหรับใช้งานกับสีที่หนืดสูง

### Feature of AG-19

- The largest model of airless spray gun for using with special size of high pressure hose in order to use with high viscosity material and filler.
- It has been confirmed that it is enable to use for Skim Coat project.
- The gun have been designed for ergonomically handle.
- There have a 2 versions. 250 Bar version and 530 Bar version for protective coating material.
- The weight is 780g only. This is the light model for using with high-viscosity material.







Behind every Finishing

หจก. อาร์.โอ.เอ็ม. อินเตอร์เทรด  
ROM INTERTRADE LP

Tel: 02-322-2495  
E-Mail: rom@romltd.com  
URL: www.romltd.com



DECORATIVE  
FINISHING

AUTHORIZED THAILAND DISTRIBUTOR

## ข้อมูลทางเทคนิคของ AG-19 Technical Data of AG-19 airless Spray Gun

| ข้อมูลทางเทคนิค AG-19<br>Technical Data of AG-19 | แบบ 250 บาร์<br>250 Bar Version   |
|--|---|
| รหัสสั่งซื้อ:                                    | 2341126 (F-Thread)<br>2341127 (G-Thread)  |
| Order Code:                                      |   |
| แรงดันการปฏิบัติงาน: (บาร์)                      | 250.00  |
| Operating Pressure: (Bar)                        |   |
| ขนาดเกลียวข้อต่อ: (นิ้ว)                         | 7/8" NPS  |
| Diffuser Thread size: (Inch)                     |   |
| วัสดุที่สัมผัสกับสี:                             | เหล็กชั้นดี, อลูมิเนียม, เทฟลอนและเหล็กแข็งพิเศษ<br>High-Grad Steel, Aluminium, PTFE and Hard Metal |
| Wetted Parts Material:                           |   |
| อุณหภูมิในการใช้งาน: (°C)                        | 5 - 40  |
| Operating Temperature: (°C)                      |   |
| อุณหภูมิในการใช้งานสูง: (°C)                     | 43  |
| Max. Material Temperature: (°C)                  |   |
| น้ำหนัก: (ก.)                                    | 780   |
| Weight: (g)                                      |   |

## อุปกรณ์อื่น ๆ มาตรฐานในชุดของ ProSpray 3.39 Other Standard Accessories of ProSpray 3.39



สายสีสำหรับปืนพ่นไร้อากาศแรงดันสูง  
Paint Hose for High Pressure Airless Spray Gun

### สายสีแรงอัดสูง

สายสีแรงอัดสูงเริ่มต้นที่ยาว 15 ม. ขนาดข้อต่อ 1/4" ขนาด 13 มม. รองรับได้ 270 บาร์ สำหรับสายหลัก หัวสายขนาด 10 มม. ยาว 2.5 ม. (กันหัวสายงอ)

### High Pressure Hose

High-Pressure Hose consist length which starts from 15m, Fitting Connection 1/4", 13 mm diameter and available for pressure 270 Bar. Whip hose 10 mm, length 2.5M (prevent the bending).



### ปากยึดหัวพ่นสีสำหรับปืนพ่นสีไร้อากาศ

ใช้สำหรับยึดหัวพ่นสีอย่างหัวพ่น Tradetip 3 และ HEA Tip (สำหรับสีทั่วไป) พร้อมปีกอำมหันที่กันมานสีแรงดันสูงสัมผัสกับนิ้วมือ

### Nozzle Holder for Airless Spray Gun

It is used to hold airless nozzle such as Tradetip 3 and HEA Tip (For normal viscosity material) with protective guard in order to make finger avoid the high pressure spray pattern



### หัวพ่นสีไร้อากาศ

หัวพ่นรุ่น TRADETIP3 จะรวมอยู่ในชุดพ่นสี ProSpray 3.39 โดยทั้งขนาดและรูปแบบหัวพ่นอยู่ที่ผู้ใช้งานเป็นคนเลือก สำหรับรายละเอียดเพิ่มเติมให้ดูในตารางหัวพ่นที่มาพร้อมกับข้อมูลไส้กรองปืนพ่นสี

### Airless Nozzle

TRADE TIP 3 included ProSpray 3.39 pack but the nozzle size and type is depended on user consideration. For more details, please see in nozzle table chart that it included the details of gun filter.