



### ข้อมูลทางเทคนิค SATA GRAPH 3 SATA GRAPH 3 TECHNICAL DATA

ลำดับ Seq.	หัวข้อ Topic	หน้า Page
1	ข้อมูลทั่วไปของแอร์บรัช SATA GRAPH 3 SATA GRAPH 3 Airbrush General Information	2
2	ส่วนประกอบของแอร์บรัช SATA GRAPH 3 แบบแยกส่วน Component of SATA GRAPH 3 by separated part	4
3	ข้อมูลทางเทคนิคแอร์บรัช SATA GRAPH 3 (กรวยบน) แบบละเอียด Deep Details of Technical Data for SATA GRAPH 3 (Gravity Feed)	5
4	ข้อมูลทางเทคนิคแอร์บรัช SATA GRAPH 3 (กรวยล่าง) แบบละเอียด Deep Details of Technical Data for SATA GRAPH 3 (Siphon Feed)	6

## ข้อมูลทั่วไปของแอร์บรัช SATA GRAPH 3 General Information of SATA GRAPH 3 Airbrush

### ข้อมูลทางเทคนิคแบบย่อ Technical Data Summary

รายละเอียด Description	อัตราทางเทคนิค Technical Rate
แรงดันลมขาเข้าที่แนะนำ: Recommended air inlet pressure:	ปรับเปลี่ยนได้ Variable
ปริมาณลมที่ใช้งาน: (ลิตรปกติ/นาที) Air Consumption: (NL/min)	
ระยะห่างการพ่นสีที่แนะนำ: Recommended Spraying Distance:	10.00
	ปรับเปลี่ยนได้ Variable

### รูปแบบบรรจุภัณฑ์และตัวอุปกรณ์ที่อยู่ในชุด Package Type and Scope Delivery



แอร์บรัชสำหรับมืออาชีพจำหน่ายพร้อมกล่องเก็บสินค้าที่เป็นวัสดุอลูมิเนียม  
Premium Airbrush for Professionals (each with aluminium case)

รหัสสินค้า Item Code	ชื่อสินค้า Item Title	อุปกรณ์ที่ติดมาในชุด Scope Delivery
134577	แอร์บรัช SATAgraph 3 - 0.25 แบบกรวยล่างพร้อมสายลม SATAgraph 3 - 0.25 Siphon Feed Type with air hose	<ul style="list-style-type: none"> <li>หัวพ่นขนาด 0.25 มม.</li> <li>กรวยล่างบรรจุสีขนาด 5 มล.</li> <li>สายลม PVC ความยาว 3 ม. พร้อมข้อต่อขนาดเล็กแบบเสียบเร็วขนาดเกลียว G1/4" (เกลียวใน)</li> <li>Nozzle Size 0.25 มม.</li> <li>Siphon Cup 5 ml</li> <li>PVC air hose 3 m with mini quick coupling and G1/4" (Female)</li> </ul>



Behind every Finishing

พจก. อาร์.โอ.เอ็ม. อินเตอร์เทรด  
ROM INTERTRADE LP

Tel: 02-322-2495  
E-Mail: rom@romltd.com  
URL: www.romltd.com



UNDER LICENSE BY SS ADVANCE TECH

## ข้อมูลทั่วไปของแอร์บรัช SATA GRAPH 3 General Information of SATA GRAPH 3 Airbrush

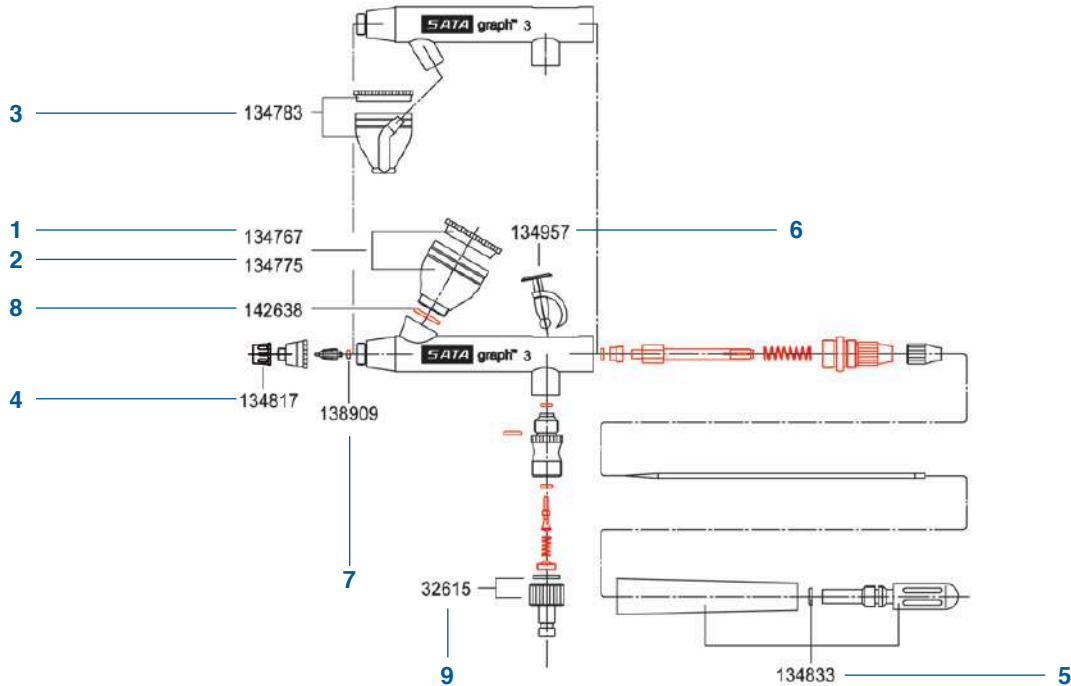
### รูปแบบบรรจุภัณฑ์และตัวอุปกรณ์ที่อยู่ในชุด Package Type and Scope Delivery

รหัสสินค้า Item Code	ชื่อสินค้า Item Title	อุปกรณ์ที่ติดมาในชุด Scope Delivery
134585	แอร์บรัช SATAgraph 3 - 0.25 แบบกรวยล่างไม่มีสายลม SATAgraph 3 - 0.25 Siphon Feed Type without air hose	<ul style="list-style-type: none"> <li>หัวพ่นขนาด 0.25 มม.</li> <li>กรวยล่างบรรจุสีขนาด 5 มล.</li> <li>Nozzle Size 0.25 มม.</li> <li>Siphon Cup 5 ml</li> </ul>
134551	แอร์บรัช SATAgraph 3 - 0.25 แบบกรวยบนพร้อมสายลม SATAgraph 3 - 0.25 Gravity Feed Type with air hose	<ul style="list-style-type: none"> <li>หัวพ่นขนาด 0.25 มม.</li> <li>กรวยบนบรรจุสีขนาด 2.5 มล.</li> <li>สายลม PVC ความยาว 3 ม. พร้อมข้อต่อขนาดเล็กแบบเสียบเร็วขนาดเกลียว G1/4" (เกลียวใน)</li> <li>Nozzle Size 0.25 มม.</li> <li>Gravity Feed Cup 2.5 ml</li> <li>PVC air hose 3 m with mini quick coupling and G1/4" (Female)</li> </ul>
134569	แอร์บรัช SATAgraph 3 - 0.25 แบบกรวยบนไม่มีสายลม SATAgraph 3 - 0.25 Gravity Feed Type without air hose	<ul style="list-style-type: none"> <li>หัวพ่นขนาด 0.25 มม.</li> <li>กรวยบนบรรจุสีขนาด 2.5 มล.</li> <li>Nozzle Size 0.25 มม.</li> <li>Gravity Feed Cup 5 ml</li> </ul>

### ชุดหัวพ่นสำหรับแอร์บรัช SATA GRAPH 3 Nozzle Set for SATA GRAPH 3

ขนาดหัวพ่น: (มม.) Nozzle Size: (mm)	0.15	0.25	0.45	0.65
รหัส Code	134643	134650	134668	134676
รหัสชุดซ่อมบำรุงของ SATAgraph 3: Repair Kit for SATAgraph 3:			134858	

ส่วนประกอบของ SATAGRAPH 3 แบบแยกชิ้นส่วน  
Component of SATAGRAPH 3 by separated Part



ตำแหน่ง Position	รหัส Code	รายละเอียด Description	ตำแหน่ง Position	รหัส Code	รายละเอียด Description
1	134767	กรวยบนบรรจุสีขนาด 2.5 มล. 2.5 ml gravity feed cup,cpl.	7	138909	โอริง 909 (มี 5 ชั้นในชุด) O-ring 909 (Packing unit 5 pieces)
2	134775	กรวยบนบรรจุสีขนาด 5.0 มล. 5.0 ml gravity flow cup,cpl.	8	142638	โอริง 638 (มี 5 ชั้นในชุด) O-ring 638 (Packing unit 5 pieces)
3	134783	กรวยล่างบรรจุสีขนาด 5.0 มล. 5.0 ml gravity feed cup,cpl.	9	32615	เกลียวเสียบเร็ว (มี 3 ชั้นในชุด) Coupling Nipple (Packing unit 3 pieces)
4	134817	ปลอกหัวเข็ม NeedleCap	10	32987 (ไม่เห็น) (Not Visible)	สายลม PVC ยาว 3 ม. พร้อมข้อต่อแบบเสียบเร็วขนาดเล็ก G1/4" (เกลียวใน) PVC air hose 3M with mini quick coupling G1/4 (Female Thread)
5	134833	ด้ามจับส่วนท้ายแอร์บรัช Grip end piece	11	134791 (ไม่เห็น) (Not Visible)	สายลมไฟเบอร์ขนาด 2.5 ม. พร้อมข้อต่อเสียบเร็วขนาดเล็ก G1/4" (เกลียวใน) Fibre air hose 2.5 m with G1/4" (Female Thread)
6	134957	ไกพ่น Trigger			



Behind every Finishing

หจก. อาร์.โอ.เอ็ม. อินเตอร์เทรด  
ROM INTERTRADE LP

Tel: 02-322-2495  
E-Mail: rom@romltd.com  
URL: www.romltd.com



UNDER LICENSE BY SS ADVANCE TECH

## ข้อมูลทางเทคนิคแบบละเอียดของแอร์บรัช SATA GRAPH 3 (แบบกรวยบน) Deep Details Technical Data of SATA GRAPH 3 Airbrush (Gravity Feed)

อัตราทางเทคนิค Technical Rate	SATA GRAPH 3 (Gravity)
รูปแบบการทำงานของไกพ่น: Method of Trigger Movement:	2 จังหวะ DoubleAction
ขนาดหัวพ่น: (มม.) Nozzle Size: (mm)	0.25
ขนาดบรรจุของกรวยบนพร้อมฝา: (มล.) Gravity Feed Cup with lid: (ml)	2.5
น้ำหนักโดยประมาณ: (กรัม) Weight Approx: (g)	96
สเปคของสายลม PVC พร้อมข้อต่อเสียบเร็ว: (มีเฉพาะบางรหัสที่มีแถมเท่านั้น) Specification of PVC hose with quick coupling: (Included according to scope of supplies)	ขนาด 4 มม. ยาว 3 ม. พร้อมข้อต่อ G1/4. รองรับแรงดันไม่เกิน 4 บาร์ 4 mm diameter, length 3M with connector G1/4. Max. Pressure 4 Bar)
แรงดันใช้งาน: (บาร์) Operating Pressure: (Bar)	1.0 - 3.0
แรงดันลมขาเข้าที่แนะนำ: (บาร์) Recommended inlet pressure: (Bar)	2.5
แรงดันลมขาเข้าสูงสุดของแอร์บรัช: (บาร์) Max. Inlet air pressure: (Bar)	4.0



Behind every Finishing

หจก. อาร์.โอ.เอ็ม. อินเตอร์เทรด  
ROM INTERTRADE LP

Tel: 02-322-2495  
E-Mail: rom@romltd.com  
URL: www.romltd.com



UNDER LICENSE BY SS ADVANCE TECH

ข้อมูลทางเทคนิคแบบละเอียดของแอร์บรัช SATA GRAPH 3 (แบบกรวยล่าง)  
Deep Details Technical Data of SATA GRAPH 3 Airbrush (Siphon Feed)

อัตราทางเทคนิค Technical Rate	SATA GRAPH 3 (Siphon)
รูปแบบการทำงานของไกพ่น: Method of Trigger Movement:	2 จังหวะ DoubleAction
ขนาดหัวพ่น: (มม.) Nozzle Size: (mm)	0.25
ขนาดบรรจุของกรวยล่างพร้อมฝา: (มล.) Siphon Feed Cup with lid: (ml)	5.0
น้ำหนักโดยประมาณ: (กรัม) Weight Approx: (g)	110
สเปคของสายลม PVC พร้อมข้อต่อเสียบเร็ว: (มีเฉพาะบางรหัสที่มีแถมเท่านั้น) Specification of PVC hose with quick coupling: (Included according to scope of supplies)	ขนาด 4 มม. ยาว 3 ม. พร้อมข้อต่อ G1/4. รองรับแรงดันไม่เกิน 4 บาร์ 4 mm diameter, length 3M with connector G1/4. Max. Pressure 4 Bar)
แรงดันใช้งาน: (บาร์) Operating Pressure: (Bar)	1.0 - 3.0
แรงดันลมขาเข้าที่แนะนำ: (บาร์) Recommended inlet pressure: (Bar)	2.5
แรงดันลมขาเข้าสูงสุดของแอร์บรัช: (บาร์) Max. Inlet air pressure: (Bar)	4.0