



หมายเหตุ:

วาล์วฉีดและตำแหน่งของเกจวัดแรงดัน ในสินค้าจริงจะแตกต่างจากภาพประกอบ

Remark:

Filler valve and position of pressure gauge in actual product are different from picture in brochure.

**ข้อมูลทางเทคนิค WAGNER SUPER FINISH 23 PRO-I
TECHNICAL DATA of WAGNER SUPER FINISH 23 PRO-I**

หัวข้อ Topic	หน้า Page
ข้อมูลเบื้องต้นของเครื่องพ่นสีตระกูล SUPER FINISH 23 PRO-I Preliminary Information of SUPER FINISH 23 PRO-I	2
การใช้งานของ SUPER FINISH 23 PRO-I Operating for SUPER FINISH 23 PRO-I	3
เทคโนโลยีไดอะแฟรมของ SUPER FINISH 23 PRO-I Diaphragm Technology of SUPER FINISH 23 PRO-I	4
ส่วนประกอบของ SUPER FINISH 23 PRO-I Component of SUPER FINISH 23 PRO-I	5
ข้อมูลทางเทคนิคของ SUPER FINISH 23 PRO-I Technical Data of SUPER FINISH 23 PRO-I	7
ข้อมูลอุปกรณ์ใช้งานร่วมมาตรฐานที่อยู่ในชุด SUPER FINISH 23 PRO Standard Accessories of SUPER FINISH 23 PRO Spray Pack	9



Behind every Finishing

พจก. อาร์.โอ.เอ็ม. อินเตอร์เทรด
ROM INTERTRADE LP

Tel: 02-322-2495
E-Mail: rom@romltd.com
URL: www.romltd.com

WAGNER

DECORATIVE
FINISHING

AUTHORIZED THAILAND DISTRIBUTOR

ข้อมูลเบื้องต้นของ SUPER FINISH 23 PRO INJECTION Preliminary Information of SUPER FINISH 23 PRO INJECTION



เครื่องฉีดโฟมสำหรับงานซ่อมแซมผิวคอนกรีต

เครื่องยิงโฟม SUPER FINISH 23 PRO-I มีคุณสมบัติการยิงโฟมและอีพ็อกซีใช้ในงานแก้ที่ต้งเป็นการฉีดน้ำยาแบบไร้อากาศ (Airless) ทำให้ไม่มีฟองอากาศเข้ามาเจือปนและด้วยการใช้งานกับไดอะแฟรมทำให้เครื่องมีสภาพทนทาน ใช้งานหนักได้ต่อเนื่อง และการซ่อมแซมน้อย

Foam Injection Unit for Concrete Surface Renovation

SUPER FINISH 23 PRO-I the foam injection unit is available to use for grouting work by using Airless system to compatible with foam and epoxy. Especially, when using for injection working, there is no air bubble in chemical and diaphragm system make equipment to more durable, robust and low maintenance expenses.

การใช้งานของ SUPER FINISH 23 PRO INJECTION Operating of SUPER FINISH 23 PRO INJECTION

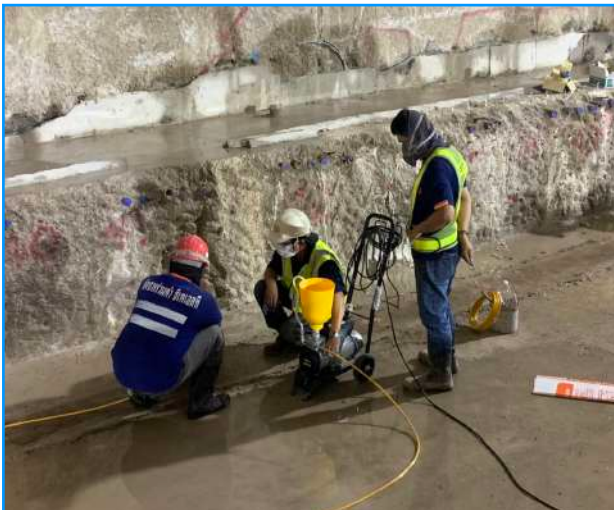


การใช้งานไม่ยุ่งยาก

เครื่องตัวนี้สามารถใช้งานในแรงดันต่ำได้ตั้งแต่ 10 - 20 บาร์ ตามความเหมาะสมของชิ้นงานจนถึงการใช้สารเคมีที่มีความหนืดสูง ดูแลรักษาง่าย ทำความสะอาดได้ที่หน้างานอย่างไม่มีปัญหา

Simply Use

Start working at low pressure 10 - 20 Bar which depend on work requirement and compatible to use with high viscosity material. Simply maintenance and available to cleaning at building site.

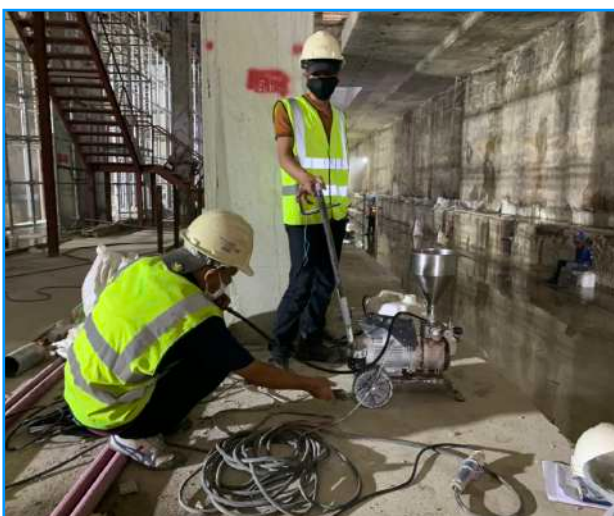


ตัวจ่ายเคมีแบบไดอะแฟรม

แผ่นไดอะแฟรมใหญ่ที่รับมือกับสารที่มีความหนืดสูงและอายุการใช้งานที่ยาวนานที่สุดถึงที่สุด ใช้กับสารชนิดนิยมน้อยอย่าง โพลียูเรเทนและอีพ็อกซีได้ทั้งแบบที่แห้งกับแบบที่เปียกและที่สำคัญทำงานด้วยแรงอัดได้ในระดับต่ำ ๆ อย่าง 10-20 บาร์

Feeding Material with Diaphragm

The powerful big diaphragm can apply with high viscosity material and long useful life. It is suitable to use with regular chemical material such as epoxy and poly urethane both drying area and humid area. Especially, it can be used for low pressure around 10-20 Bar.



พื้นที่การใช้งานและเคมีที่ใช้งาน

พื้นที่การใช้งานประกอบไปด้วยลานคอนกรีต กำแพงบ้าน พื้น ท่อปูน

รองรับเคมีประเภท โฟม โพลียูเรเทนและอีพ็อกซี

Working Area and Processable Material

Area Working are concrete field, wall, ground and concrete pipe.

The processable material is Polyurethane (PU) and Epoxy.

ไดอะแฟรมของเครื่องยิง โฟม SUPER FINISH 23 PRO-I Diaphragm for Foam Injection Unit SUPER FINISH 23 PRO-I

ทรงพลังและแข็งแกร่งด้วยเทคโนโลยี QLS

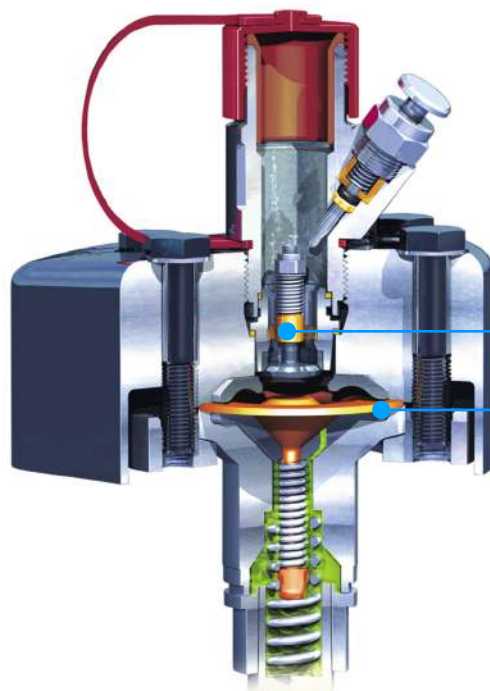
SUPER FINISH 23 PRO-I มีการขับเคลื่อนด้วยแผ่นไดอะแฟรมที่ผลิตภายใต้เทคโนโลยี QLS (Quality Long Stroke) ที่ช่วยเครื่องยิงโฟมแบบไดอะแฟรมมีความทนทานและการฉีดโฟมด้วยจังหวะที่ต่อเนื่องถึงแม้จะใช้แรงดันในระดับ 1 - 20 บาร์ก็มีจังหวะการทำงานที่ต่อเนื่องไม่มีสะดุด ใช้ตัวไฮดรอลิคและวาล์วพิเศษที่เป็นเทคโนโลยีที่ดีที่สุดเพื่อดึงประสิทธิภาพการทำงานออกมาได้เต็มที่และรองรับการใช้งานที่หนักหน่วง

จังหวะการขับของแผ่นไดอะแฟรมที่นานกว่าแต่ต่อเนื่องด้วยจังหวะเดียวกันมีผลทำให้เครื่องทำงานด้วยจังหวะที่ช้าลงจนมีผลทำให้เครื่องเสื่อมสภาพช้าลงจนอายุการใช้งานที่นานมากขึ้นและช่วยลดค่าใช้จ่ายในการดูแลรักษา

POWERFUL, ROBUST QLS TECHNOLOGY

SUPER FINISH 23 PRO-I is driven by diaphragm which is produced under QLS Technology (Quality LongStroke) from WAGNER, airless diaphragm pumps are powerful and versatile for optimum surface quality. Optimised hydraulics and special valve technology provide improved performance.

The longer stroke of the diaphragms but it is driven with the same stroke so It is far less stress is placed on the components due to the reduced stroke frequency. This significantly extends their service life and reduces maintenance costs.

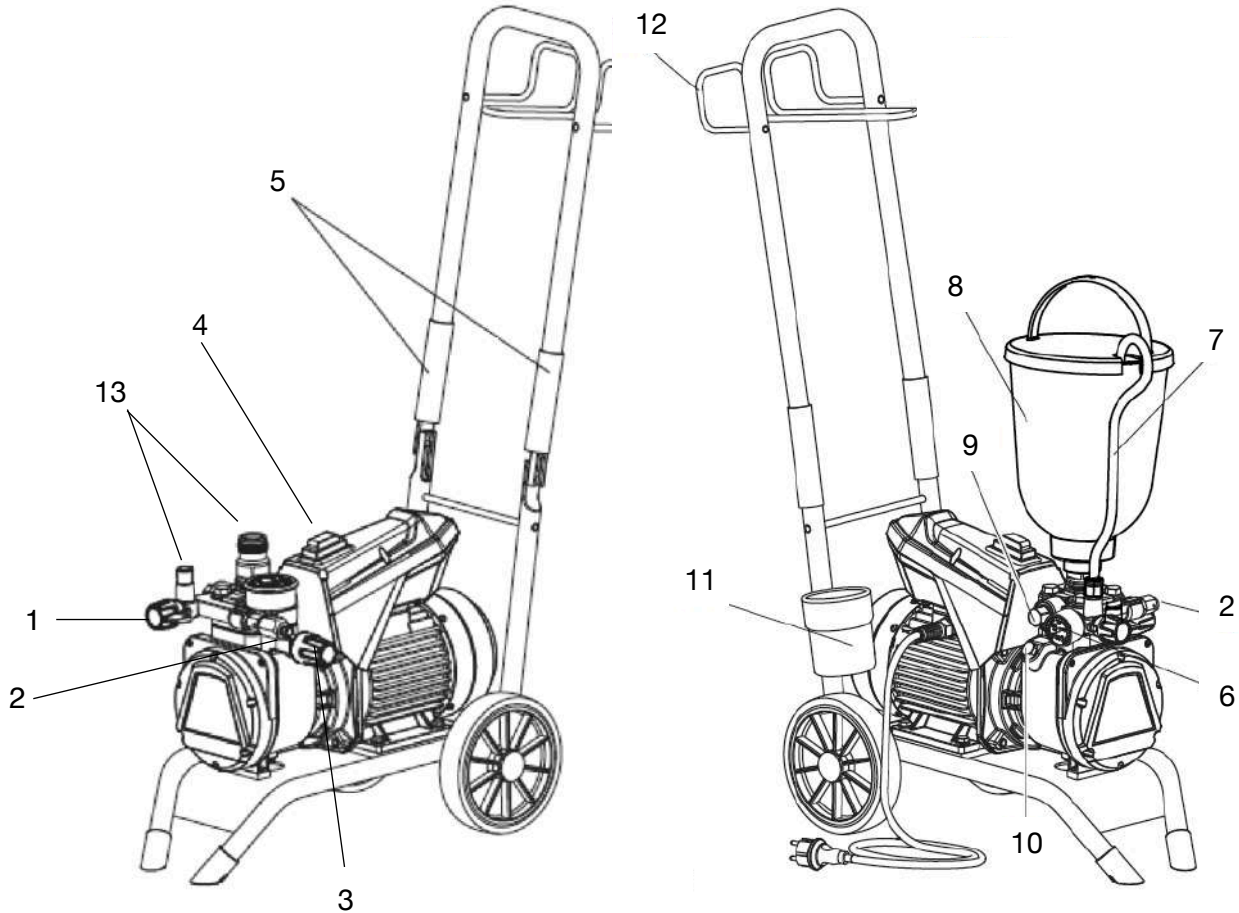


วาล์วทำจากเหล็กคาร์ไบด์ที่สึกหรอช้า
Valve made of wear resistant carbide metal

แผ่นไดอะแฟรมที่สึกหรอช้าและใช้วัสดุ โพลีอะไมด์ที่ทนทานต่อสารเคมี
Diaphragms made of wear resistant and solvent resistant polyamide

ภาพประกอบ: รูปทรงของแผ่นไดอะแฟรมช่วยให้การขับที่นุ่มนวลมากขึ้นช่วยให้ใช้งานได้เป็นระยะเวลานาน
Figure: This geometry allows the diaphragms to move smoothly, ensuring both reliability and durability.

องค์ประกอบของ Super Finish 23 PRO-I หน้าที่ 1
Components of Super Finish 23 PRO-I Page 1



ตำแหน่ง Position	รายละเอียด Description
1	วาล์วปล่อยแรงดัน Pressure Relive Valve

การเคลื่อนไหวของวาล์ว Valve Movement	ตำแหน่งของวาล์ว Valve Position	รายละเอียด Description
		ปล่อยแรงดันไปที่หัวฉีด โฟม ให้หมุนวาล์วไปที่สัญลักษณ์ Release pressure into filler valve Turn adjusting knob into this symbol
		ตั้งแรงดันให้เคมีไหลหมุนเวียน ภายใน (ใช้ตอนล้างเครื่อง) ให้หมุนวาล์วไปที่สัญลักษณ์ Set pressure for circulate chemical flow within unit (Cleaning Period). Turn adjusting knob into this symbol



Behind every Finishing

หจก. อาร์.โอ.เอ็ม. อินเตอร์เทรด
ROM INTERTRADE LP

Tel: 02-322-2495
E-Mail: rom@romltd.com
URL: www.romltd.com



DECORATIVE
FINISHING

AUTHORIZED THAILAND DISTRIBUTOR

องค์ประกอบของ Super Finish 23 PRO-I หน้า 2 Components of Super Finish 23 PRO-I Page 2

ตำแหน่ง Position	รายละเอียด Description
2	ส่วนต่อกับสายแรงดันสูง Connection for high-pressure hose
3	วาล์วปรับแรงดัน Pressure Control Valve
4	สวิตช์ เปิด/ปิด ON/OFF Switch
5	ปลอกตัวล็อกด้านจับรถเข็น Handle Lock Sleeves
6	เกจวัดแรงดัน Pressure Gauge
7	ท่อไหลย้อนกลับ Return Hose
8	ถังบรรจุ โฟมหรือเคมีเหลวขนาด 5 ลิตร Hopper 5L
9	วาล์วลำเลียงเคมีขาออก Outlet Valve
10	ก้านวัดระดับน้ำมัน Oil dipstick
11	ถังบรรจุอเนกประสงค์ Multipurpose Container
12	ที่แขวนสาย Hose Bracket
13	ส่วนที่ต่อกับท่อไหลย้อนกลับและถังบรรจุ 5 ลิตร Connector for Hopper 5 Litres and Return Hose



Behind every Finishing

หจก. อาร์.โอ.เอ็ม. อินเตอร์เทรด
ROM INTERTRADE LP

Tel: 02-322-2495
E-Mail: rom@romltd.com
URL: www.romltd.com



DECORATIVE
FINISHING

AUTHORIZED THAILAND DISTRIBUTOR

ข้อมูลทางเทคนิคของ Super Finish 23 PRO-I หน้า 1 Technical Data of Super Finish 23 PRO-I Page 1

สมรรถนะ/Specification	Super Finish 23 PRO-I
กำลังไฟฟ้า:	230 V/50 Hz
Voltage:	
ฟิวส์:	16 A Time-Lag
Fuses:	
ลักษณะสายไฟของตัวเครื่อง:	ยาว 6 ม. ขนาด 3 x 1.5 ตร.มม. 6 m long, 3 x 1/5 mm ²
Unit connecting line:	
อัตราการใช้กระแสไฟฟ้าสูงสุด:	7.0 A
Max. Current Consumption:	
ระดับการป้องกัน:	IP 54
Degree of Protection:	
กำลังมอเตอร์: (kW)	1.3
Motor Output: (kW)	
แรงดันสูงสุด: (บาร์)	250
Max Operating Pressure: (Bar)	
อัตราการยิงเคมีสูงสุด: (ล./นาที)	2.60
Max. Delivery Rate: (L/min)	
อัตราการพ่นหรือฉีดเคมีในระดับ 120 บาร์ (ทดสอบด้วยน้ำ): (ล./นาที)	2.30
Volume flow at 120 bar with water: (L/min)	
อุณหภูมิเคมีที่ใช้งานสูงสุด: (°C)	43.00
Max. Temperature of the chemical material: (°C)	
รองรับสีหนืดได้สูงสุด	20,000 mPas
Max. Viscosity	
น้ำหนักตัวเปล่า: (กก.)	27.00
Empty Weight: (Kg)	
ปริมาณบรรจุน้ำมันไฮดรอลิค: (ล.)	1.30
Hydraulic oil filling quantity: (L)	



Behind every Finishing

หจก. อาร์.โอ.เอ็ม. อินเตอร์เทรด
ROM INTERTRADE LP

Tel: 02-322-2495
E-Mail: rom@romltd.com
URL: www.romltd.com



DECORATIVE
FINISHING

AUTHORIZED THAILAND DISTRIBUTOR

ข้อมูลทางเทคนิคของ Super Finish 23 PRO-I หน้าที่ 2 Technical Data of Super Finish 23 PRO-I Page 2

สมรรถนะ/Specification	Super Finish 23 PRO-I
น้ำหนักตัวครอบเฟืองไฮดรอลิค (จารบี): (ก.) Hydraulics housing gears (Grease): (g)	45.00
รองรับขนาดหัวฉีดได้สูงสุด: (นิ้ว) Max. Nozzle Size for injection: (inch)	0.023
ระดับความดังของเสียงสูงสุด: (วัดจากระยะห่าง 1 ม. จากเครื่องและความสูง 1.60 ม. จากด้านบนด้วย ระดับแรงดันที่ 120 บาร์) Max. Sound pressure level: Place of measurement: 1 m distance from unit and 1.60 m above floor, 12 MPa (120 bar) operating pressure,	75 dB(A)

อุปกรณ์ใช้งานร่วมมาตรฐานที่อยู่ในชุดยิงโฟม SUPER FINISH 23 PRO-I
Standard Accessories for Foam Injection Unit SUPER FINISH 23 PRO-I

ภาพประกอบ Image	รหัส Code	รายละเอียด Description
	0097057L	วาล์วฉีด โฟม (หรือวาล์วฟิลเลอร์) Filler Valve (Injection Valve)
	9984573	สายแรงดันสูงขนาด 4 มม. ยาว 7.5 ม. (ขนาดที่เหมาะสมที่สุดสำหรับงานยิง โฟม) High Pressure Hose DN4 Length 7.5M (Suitable Size for foam injection unit)
	341265	ถังบรรจุสีขนาด 5 ลิตรพร้อมท่อไหลกลับ 5 Lites Hopper with return pipe
	0097057SRC	หัวแพคเกอร์ (ขั้นต่ำ 50 อัน) Injection Packer (Minimum Order Quantity is 50 units)