

ข้อมูลทางเทคนิค WAGNER HEAVY COAT 950
TECHNICAL DATA of WAGNER HEAVY COAT 950

| หัวข้อ/Topic | หน้า/Page |
|-----------------------------------------------------------------------------------------------|-----------|
| รูปแบบตัวขับเคลื่อนของ HEAVY COAT 950 Type of driver unit for HEAVY COAT 950 | 2 |
| ส่วนประกอบของ HEAVY COAT 950 (E) Component of HEAVY COAT 950 (E) | 3 |
| ส่วนประกอบของ HEAVY COAT 950 (G) Component of HEAVY COAT 950 (G) | 6 |
| อุปกรณ์สำหรับชุดพ่นสี HEAVY COAT 950 Scope Delivery of HEAVY COAT 950 | 9 |
| ข้อมูลทางเทคนิคของ HEAVY COAT 950 Technical Data of HEAVY COAT 950 | 8 |
| ข้อมูลทางเทคนิคของ AG-14 Technical Data of AG-14 | 11 |
| อุปกรณ์อื่น ๆ มาตรฐาน ในชุดของ HEAVY COAT 950 Other Standard Accessories of HEAVY COAT 950 | 13 |

รูปแบบของตัวขับเคลื่อน HEAVY COAT 950 Driver Type of HEAVY COAT 950



คุณมีทางเลือก

สามารถเลือกมอเตอร์ไฟฟ้าได้ว่าจะเป็นแบบ 230V (HC950E) หรือ 400V (HC970E) หรือเลือกแบบไม่ใช้ไฟฟ้า ใช้เครื่องยนต์แก๊สโซลีนของฮอนด้า เพื่อให้ได้คำตอบที่ถูกต้องสำหรับการใช้งานทุกรูปแบบ HC950 และ HC970 สามารถสลับจากมอเตอร์ไฟฟ้ามามอเตอร์เครื่องกลใช้น้ำมันได้ (หรือเปลี่ยนในทางตรงข้ามได้) ในเวลาไม่กี่นาที น้ำมันทำให้เครื่องพ่นสีตัวนี้สามารถใช้งานได้แม้ในสถานที่ไม่มีที่จ่ายไฟฟ้า มอเตอร์ทั้ง 2 ชนิดมีความทนทานสูง ใช้งานได้อย่างยาวนาน

You have the choice

With a choice of 230 V or 400 V electric drive or independent of mains electricity with the Honda petrol engine. The right answer for every application: HC 950 and HC 970 units can be converted from electric to petrol drive (or vice versa) in a few minutes. This makes them able to be used on building sites with no power supply. Both motors are extremely reliable and long-lasting.

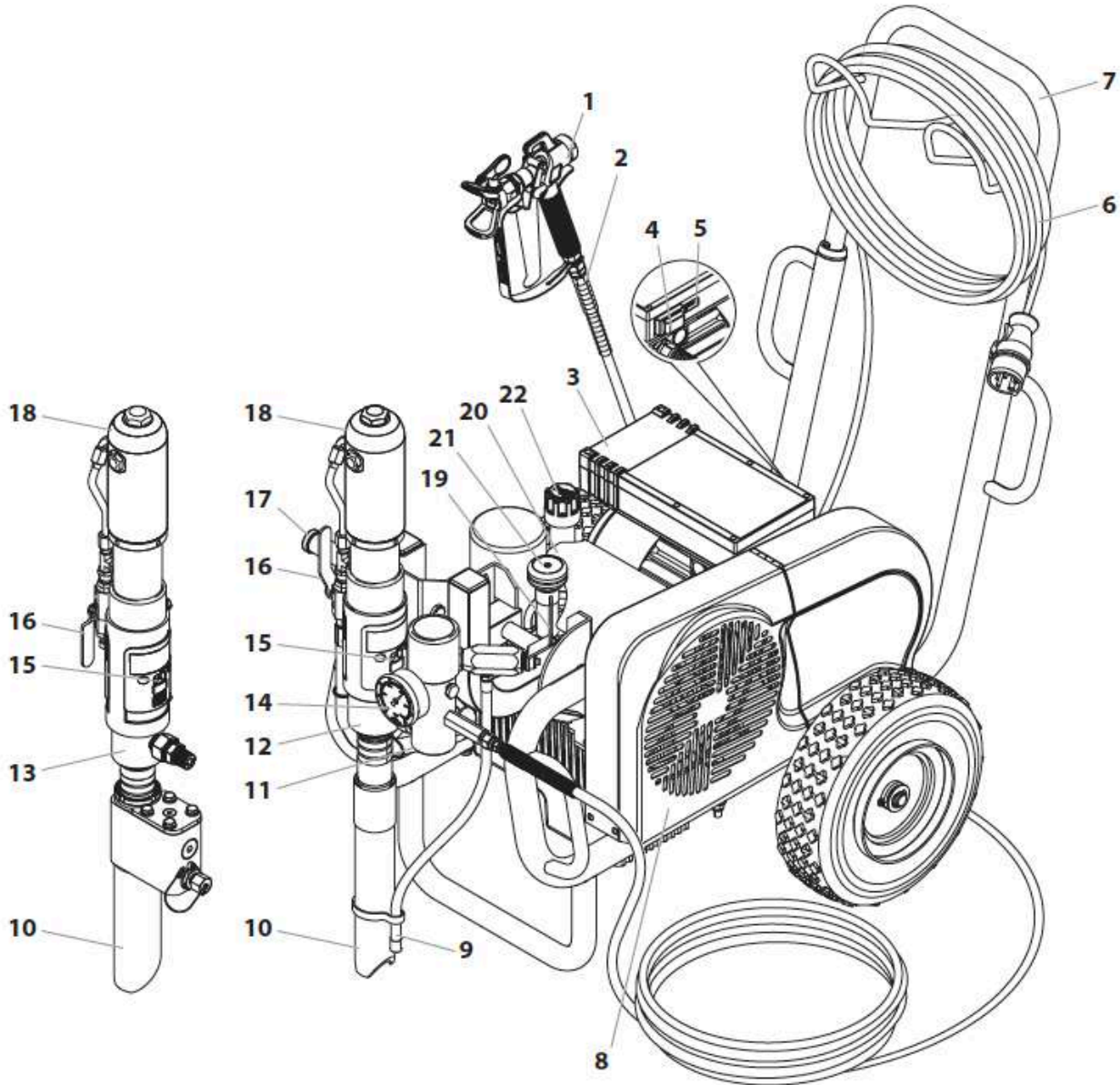


เครื่องยนต์น้ำมัน/Gasoline



มอเตอร์ไฟฟ้า/Electric Motor

องค์ประกอบของ HEAVY COAT 950 (E) แบบมอเตอร์ไฟฟ้า หน้าที 1
Components of HEAVY COAT 950 (E) Electric Motor Page 1



| ตำแหน่ง Position | รายละเอียด Description |
|---------------------|------------------------------------------|
| 1 | ตำแหน่งปืนพ่นสี Position of Spray Gun |
| 2 | สายแรงดันสูง High Pressure Hose |
| 3 | มอเตอร์ไฟฟ้า Electric Motor |



Behind every Finishing

หจก. อาร์.โอ.เอ็ม. อินเตอร์เทรด
ROM INTERTRADE LP

Tel: 02-322-2495
E-Mail: rom@romltd.com
URL: www.romltd.com



DECORATIVE
FINISHING

AUTHORIZED THAILAND DISTRIBUTOR

องค์ประกอบของ HEAVY COAT 950 (E) แบบมอเตอร์ไฟฟ้า หน้าที 2
Components of HEAVY COAT 950 (E) Electric Motor Page 2

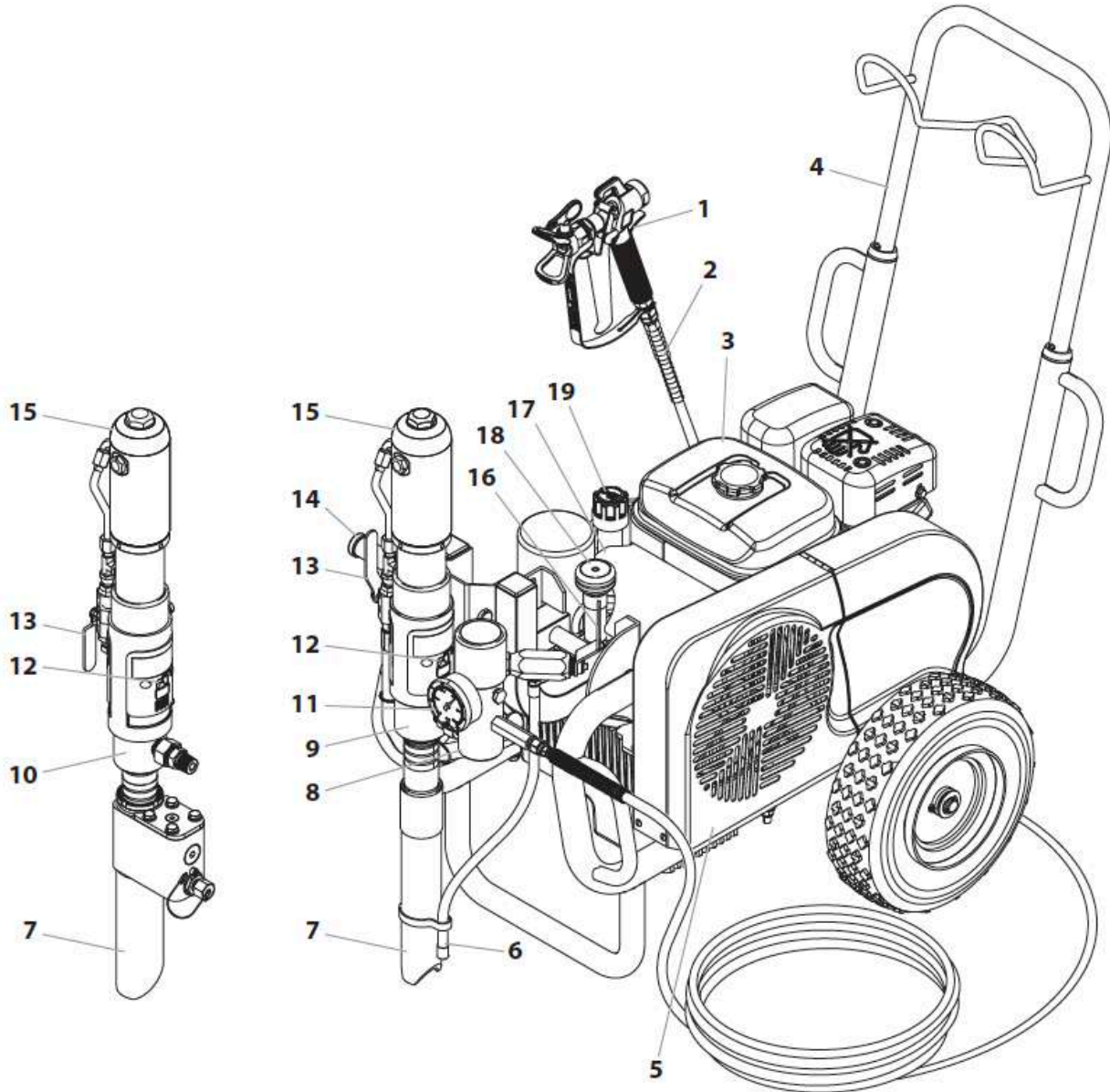
| ตำแหน่ง Position | รายละเอียด Description |
|---------------------|------------------------------------------------------------------------------------------------------------------------------------------------------------------------------------------------------------------------------------|
| 4 | สวิตช์เปิดปิดการทำงาน ON/OFF Switch |
| 5 | ไฟควบคุมที่แสดงการทำงานของเครื่อง Control lamp that shows unit operational |
| 6 | สายไฟ Power Cord |
| 7 | ด้ามจับ Extractable Handle |
| 8 | สาย V ที่อยู่ใต้เปลือกครอบ V-belt under the belt cover |
| 9 | สายสีไหลย้อนกลับ Return Hose |
| 10 | ท่อดูดสี Suction Tube |
| 11 | ตัวกรองแรงดันสูง High Pressure Filter |
| 12 | ปั๊มจ่ายสีสำหรับ HC950, HC970 Material Feed Pump HC950, HC970 |
| 13 | ปั๊มจ่ายสีสำหรับ HC950-SSP, HC970-SSP Material Feed Pump HC950-SSP, HC970-SSP |
| 14 | เกจวัดแรงดัน Pressure Gauge |
| 15 | ตำแหน่งเติมน้ำมันไฮดรอลิก (เพื่อช่วยให้ปะเก็นสึกหรอช้าลง) Oil cup for hydraulic oil (hydraulic oil prevents increased wear and tear of the packings) |
| 16 | วาล์วบอล: ตำแหน่งแนวนอน: มอเตอร์ไฮดรอลิกปิดการทำงาน ตำแหน่งแนวตั้ง: มอเตอร์ไฮดรอลิกเปิดการทำงาน Ball Valve: Horizontal Position: Hydraulic Motor Switched off Vertical Position: Hydraulic Motor Switched on |
| 17 | ด้ามจับสำหรับตัวหมุนของส่วนปั๊มจ่ายสี Handle for swivelling the material feed pump |
| 18 | มอเตอร์ไฮดรอลิก Hydraulic Motor |

องค์ประกอบของ HEAVY COAT 950 (E) แบบมอเตอร์ไฟฟ้า หน้าที 3
Components of HEAVY COAT 950 (E) Electric Motor Page 3

| ตำแหน่ง Position | รายละเอียด Description |
|---------------------|-------------------------------------------------------------------------------------------------|
| 19 | วาล์วปล่อยสี (ดูรายละเอียดเพิ่มเติมด้านล่าง) Relief Valve (Please see more details on below) |
| 20 | ปั้มน้ำมันไฮดรอลิค Hydraulic Oil Pump |
| 21 | เกลียวปรับแรงดัน Pressure Control Knob |
| 22 | ก้านวัดระดับน้ำมัน Oil measuring stick |

| การเคลื่อนไหวของวาล์ว Valve Movement | ตำแหน่งของวาล์ว Valve Position | รายละเอียด Description |
|-------------------------------------------------------------------------------------|-------------------------------------------------------------------------------------|----------------------------------------------------------------------------------------------------------------------------------------------------------------------------------------------|
|  |  | ปล่อยแรงดันไปที่ปืนพ่นสีให้หมุนวาล์วไปที่สัญลักษณ์ Release pressure into Spray Gun. Turn adjusting knob into this symbol |
|  |  | ตั้งแรงดันให้สีไหลหมุนเวียนภายใน (ใช้ตอนล้างเครื่อง) ให้หมุนวาล์วไปที่สัญลักษณ์ Set pressure for circulate paint flow within unit (Cleaning Period). Turn adjusting knob into this symbol |

องค์ประกอบของ HEAVY COAT 950 (G) แบบเครื่องยนต์น้ำมัน หน้าที่ 1
Components of HEAVY COAT 950 (G) Gasoline Engine Page 1



| ตำแหน่ง Position | รายละเอียด Description |
|---------------------|------------------------------------------|
| 1 | ตำแหน่งปืนพ่นสี Position of Spray Gun |
| 2 | สายแรงดันสูง High Pressure Hose |
| 3 | เครื่องยนต์น้ำมัน Gasoline Engine |



Behind every Finishing

หจก. อาร์.โอ.เอ็ม. อินเตอร์เทรด
ROM INTERTRADE LP

Tel: 02-322-2495
E-Mail: rom@romltd.com
URL: www.romltd.com



DECORATIVE
FINISHING

AUTHORIZED THAILAND DISTRIBUTOR

องค์ประกอบของ HEAVY COAT 950 (G) แบบเครื่องยนต์น้ำมัน หน้าที่ 2
Components of HEAVY COAT 950 (G) Gasoline Engine Page 2

| ตำแหน่ง Position | รายละเอียด Description |
|---------------------|------------------------------------------------------------------------------------------------------------------------------------------------------------------------------------------------------------------------------------|
| 4 | ด้ามจับ Extractable Handle |
| 5 | สาย V ที่อยู่ใต้เปลือกครอบ V-belt under the belt cover |
| 6 | สายสีไหลย้อนกลับ Return Hose |
| 7 | ท่อดูดสี Suction Tube |
| 8 | ตัวกรองแรงดันสูง High Pressure Filter |
| 9 | ปั๊มจ่ายสีสำหรับ HC950, HC970 Material Feed Pump HC950, HC970 |
| 10 | ปั๊มจ่ายสีสำหรับ HC950-SSP, HC970-SSP Material Feed Pump HC950-SSP, HC970-SSP |
| 11 | เกจวัดแรงดัน Pressure Gauge |
| 12 | ตำแหน่งเติมน้ำมันไฮดรอลิก (เพื่อช่วยให้ปะเก็นสึกหรอช้าลง) Oil cup for hydraulic oil (hydraulic oil prevents increased wear and tear of the packings) |
| 13 | วาล์วบอล: ตำแหน่งแนวนอน: มอเตอร์ไฮดรอลิกปิดการทำงาน ตำแหน่งแนวตั้ง: มอเตอร์ไฮดรอลิกเปิดการทำงาน Ball Valve: Horizontal Position: Hydraulic Motor Switched off Vertical Position: Hydraulic Motor Switched on |
| 14 | ด้ามจับสำหรับตัวหมุนของส่วนปั๊มจ่ายสี Handle for swivelling the material feed pump |
| 15 | มอเตอร์ไฮดรอลิก Hydraulic Motor |

องค์ประกอบของ HEAVY COAT 950 (G) แบบเครื่องยนต์น้ำมัน หน้าที่ 3
Components of HEAVY COAT 950 (G) Gasoline Engine Page 3

| ตำแหน่ง Position | รายละเอียด Description |
|---------------------|-------------------------------------------------------------------------------------------------|
| 16 | วาล์วปล่อยสี (ดูรายละเอียดเพิ่มเติมด้านล่าง) Relief Valve (Please see more details on below) |
| 17 | ปั๊มน้ำมันไฮดรอลิก Hydraulic Oil Pump |
| 18 | เกลียวปรับแรงดัน Pressure Control Knob |
| 19 | ก้านวัดระดับน้ำมัน Oil measuring stick |

| การเคลื่อนไหวของวาล์ว Valve Movement | ตำแหน่งของวาล์ว Valve Position | รายละเอียด Description |
|-------------------------------------------------------------------------------------|-------------------------------------------------------------------------------------|----------------------------------------------------------------------------------------------------------------------------------------------------------------------------------------------|
|  |  | ปล่อยแรงดันไปที่ปืนพ่นสีให้หมุนวาล์วไปที่สัญลักษณ์ Release pressure into Spray Gun. Turn adjusting knob into this symbol |
|  |  | ตั้งแรงดันให้สีไหลหมุนเวียนภายใน (ใช้ตอนล้างเครื่อง) ให้หมุนวาล์วไปที่สัญลักษณ์ Set pressure for circulate paint flow within unit (Cleaning Period). Turn adjusting knob into this symbol |

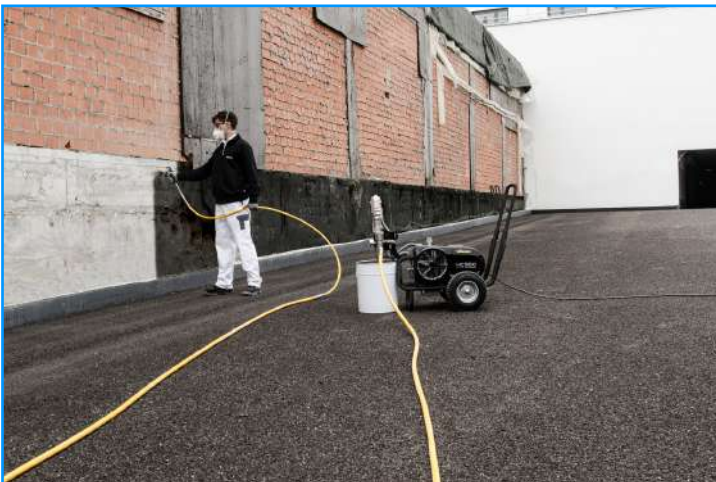
อุปกรณ์สำหรับชุดพ่นสี HEAVY COAT 950
Scope Delivery of HEAVY COAT 950



HC 950 (E)



HC 950 (G)



อุปกรณ์ที่มาพร้อมกับชุดพ่นสี HC950 (E)/(G)
(แบบไฟฟ้าและแบบเครื่องยนต์)

- เครื่องพ่นสี HC950 (E/G)
- สายสีแรงอัดสูงขนาด 10 มม. รองรับแรงดัน 250 บาร์พร้อมข้อต่อสายสีขนาด NPSM ยาว 15 ม.
- ข้อต่อขนาด 1/4" NPSM x A = 3/8" NPSM, 270 บาร์
- ปืนพ่นสีแรงดันสูง AG-14 รองรับแรงดัน 250 บาร์ด้วยเกลียวข้อต่อสายสีที่รองรับขนาด 1/4" รวมทั้งหัวพ่น Tradetip 3 และตัวยึดหัวพ่น



Accessories with HC950 (E)/(G)
(Electric Type and Gasoline Type)

- HC950 (E/G)
- HP hose DN10; max 250 Bar; NPSM; 15M
- Coupling Sleeve I = 1/4" NPSM x A = 3/8" NPSM, 270 Bar
- Airless Gun AG-14, NPS 1/4", incl. TradeTip 3 Nozzle holder, 250 Bar



Behind every Finishing

หจก. อาร์.โอ.เอ็ม. อินเตอร์เทรด
ROM INTERTRADE LP

Tel: 02-322-2495
E-Mail: rom@romltd.com
URL: www.romltd.com



DECORATIVE
FINISHING

AUTHORIZED THAILAND DISTRIBUTOR

ข้อมูลทางเทคนิคของ HEAVY COAT 950 Technical Data of HEAVY COAT 950

| ข้อมูลทางเทคนิค HC950 SSP Technical Data of HC950 SSP | แบบไฟฟ้า Electric Supply | แบบเครื่องยนต์ Gasoline Supply |
|----------------------------------------------------------|-----------------------------|-----------------------------------|
| รหัสสั่งซื้อ: | 2332187 | 2332189 |
| Order Code: | | |
| ขนาดหัวพ่นที่รองรับได้ใหญ่ที่สุด: (นิ้ว) | 0.052" | 0.052" |
| Max. Nozzle Size: (Inch) | | |
| อัตราการจ่ายสีสูงสุด: (ลิตร/นาที) | 6.60 | 8.00 |
| Max. Delivery Rate: (Liter/min) | | |
| แรงดันการปฏิบัติงาน: (บาร์) | 250.00 | 250.00 |
| Operating Pressure: (Bar) | | |
| น้ำหนัก: (กก.) | 84.00 | 76.00 |
| Weight: (Kg) | | |
| กำลังมอเตอร์: (kW) | 3.60 | 4.10 |
| Motor Output: (kW) | | |
| แรงดันไฟฟ้า: | 230 V/50 Hz | N/A |
| Voltage: | | |
| รูปแบบการดูด: | ดูดตรง Direct Suction | ดูดตรง Direct Suction |
| Suction System: | | |
| เทคโนโลยี: | ลูกสูบ Piston Pump | ลูกสูบ Piston Pump |
| Technology: | | |
| การป้องกันการระเบิด: | N/A | N/A |
| Explosion Protection: | | |

ข้อมูลทางเทคนิคของ AG-14
Technical Data of AG-14 airless Spray Gun



สำหรับงานพ่นสีหนืดสูงทั่วไป

หากคุณรับงานพ่นสีที่มีความหนืดสูง ในระดับที่ต่ำกว่าเกณฑ์ขั้นต่ำของปืนพ่นสี AG-19 การใช้ปืนพ่นสี AG-14 จะเหมาะสมกว่าจะประหยัดสีได้มากกว่า AG-19 ดังนั้นหากคุณมีงานพ่นสีที่หลากหลาย ขอแนะนำให้มีปืนตัวนี้และสายสีที่มีขนาดที่เหมาะสมเพื่อใช้กับงานพ่นสีที่มีขนาดเล็กลง อย่างไรก็ตามเราไม่แนะนำให้ไปใช้กับงานพ่นฟิลเลอร์และงานสกินโค้ท

For high viscosity in general level

If you have coating project which need to use material that it lower than minimum requirement of AG-19, we suggest you prefer to use AG-14 which is more suitable because the delivery rate is lower and more saving than AG-19 and it is suitable for smaller project. **However, we strongly recommend to do not use with filler and skim coat project.**



Behind every Finishing

หจก. อาร์.โอ.เอ็ม. อินเตอร์เทรด
ROM INTERTRADE LP

Tel: 02-322-2495
E-Mail: rom@romltd.com
URL: www.romltd.com



DECORATIVE
FINISHING

AUTHORIZED THAILAND DISTRIBUTOR

ข้อมูลทางเทคนิคของ AG-14 Technical Data of AG-14 airless Spray Gun

| ข้อมูลทางเทคนิค AG-14 Technical Data of AG-14 | อัตรา Rate |
|----------------------------------------------------------------------------|-------------------------------------------------------------------------------------------------------------------------|
| แรงอัดสูงสุด: (บาร์) Max Pressure: (Bar) | 270 |
| รูปแบบหัวพ่น: Tip Type: | Tradetip 3 |
| ขนาดข้อต่อเกลียวสายสี: Material inlet thread size: | M16 x 1.5 (NPSM 1/4") |
| ขนาดข้อต่อหัวพ่น: Diffuser thread size: | 7/8-14 UNF-2A |
| วัสดุปืน: Equipment Material: | ทังค์สแตนคาร์ไบน์, เหล็กสแตนเลส, UHMW-PE, ไนลอน, ยูเรเทน Tungsten Carbide, Stainless steel, UHMW-PE, Nylon, Urethane |
| อุณหภูมิใช้งาน: (°C) Working Temperature: (°C) | 5 - 40 |
| อุณหภูมิในการใช้งานสูง: (°C) Max. Material Temperature: (°C) | 43 |
| ระดับเสียง (วัดจากระยะ 0.5 ม.): (dB) Sound Volume (in range 0.5m): (dB) | 81 |
| น้ำหนัก: (ก.) Weight: (g) | 590 |

อุปกรณ์อื่น ๆ มาตรฐานในชุดของ HEAVY COAT 950 Other Standard Accessories of HEAVY COAT 950



สายสีแรงอัดสูง

สายสีแรงอัดสูงขนาด 10 มม. รองรับแรงดัน 250 บาร์พร้อมข้อต่อสายสีขนาด NPSM ยาว 15 ม.

High Pressure Hose

HP hose DN10; max 250 Bar; NPSM; 15M

สายสีสำหรับปืนพ่นไร้อากาศแรงดันสูง Paint Hose for High Pressure Airless Spray Gun



ปากยึดหัวพ่นสีสำหรับปืนพ่นสีไร้อากาศ

ใช้สำหรับยึดหัวพ่นสีอย่างหัวพ่น Tradetip 3 และ HEA Tip (สำหรับสีทั่วไป) พร้อมปีกอำมหันที่กันมานสีแรงดันสูงสัมผัสกับนิ้วมือ

Nozzle Holder for Airless Spray Gun

It is used to hold airless nozzle such as Tradetip 3 and HEA Tip (For normal viscosity material) with protective guard in order to make finger avoid the high pressure spray pattern



หัวพ่นสีไร้อากาศ

หัวพ่นรุ่น TRADETIP3 จะรวมอยู่ในชุดพ่นสี HEAVY COAT 950 โดยทั้งขนาดและรูปแบบหัวพ่นอยู่ที่ผู้ใช้งานเป็นคนเลือก สำหรับรายละเอียดเพิ่มเติมให้ดูในตารางหัวพ่นที่มาพร้อมกับข้อมูลไส้กรองปืนพ่นสี

Airless Nozzle

TRADETIP 3 included HEAVY COAT 950 pack but the nozzle size and type is depended on user consideration. For more details, please see in nozzle table chart that it included the details of gun filter.