



ข้อมูลทางเทคนิคของ LPH-50 Technical Data of LPH-50

หัวข้อ Topic	หน้า Page
ข้อมูลเบื้องต้นของการใช้งานปืนพ่นสี LPH-50 Preliminary Operating Information of LPH-50	2
ส่วนประกอบของปืนพ่นสี LPH-50 Component of LPH-50 Spray Gun	4
อัตราทางเทคนิคของปืนพ่นสี LPH-50 Technical Rate of LPH-50 Spray Gun	5
ข้อมูลถ้วยบรรจุสีของ LPH-50 Paint Cup information for LPH-50	6



Behind every Finishing

หจก. อาร์.โอ.เอ็ม. อินเตอร์เทรด
ROM INTERTRADE LP

Tel: 02-322-2495
E-Mail: rom@romltd.com
URL: www.romltd.com



AUTHORIZED THAILAND DISTRIBUTOR

ข้อมูลเบื้องต้นของการใช้งานปืนพ่นสี LPH-50 Preliminary Operating Information of LPH-50

ข้อมูลการใช้งานทั่วไป General Application Information

รูปแบบการลำเลียงสี: Paint Feeding Type:	ลำเลียงสีแบบให้สีไหลลงมาจากหัวพ่นตามแรงดึงดูดจากถ้วยข้าง (LPH-50) Feeding paint by falling from side gravity cup (LPH-50).
แรงดันสูงสุด: (บาร์) Maximum Pressure: (Bar)	6.8
แรงดันการใช้งาน: (บาร์) Operating Pressure: (Bar)	0.5 - 0.9
ระดับเสียงดัง: Noise Level:	57db(A)
ระดับความหนืดของสี: (NK-2/วินาที) Viscosity Requirement: (NK-2/Sec)	20
ตำแหน่งการถือปืนที่เหมาะสม: Suitable Measuring Point:	ให้หลังทำยปืนพ่นสีมีระยะห่างที่ 1 ม. และสูงจากพื้นดินที่ 1.6 ม. 1m backwards from spray gun. 1.6 m height.
อุณหภูมิสีและแรงดันลมที่รองรับสูงสุด: (°C) Max. Fluid and Air Temperature: (°C)	5.0 - 43.0
อุณหภูมิแวดล้อมที่รองรับสูงสุด: (°C) Max. Ambient Temperature: (°C)	5.0 - 40.0



Behind every Finishing

หจก. อาร์.โอ.เอ็ม. อินเตอร์เทรด
ROM INTERTRADE LP

Tel: 02-322-2495
E-Mail: rom@romltd.com
URL: www.romltd.com



AUTHORIZED THAILAND DISTRIBUTOR

ข้อมูลเบื้องต้นของการใช้งานปืนพ่นสี LPH-50 และ LPH-80 Preliminary Operating Information of LPH-50 and LPH-80

ข้อมูลการใช้งานหัวพ่นของ LPH-50 Nozzle using information of LPH-50

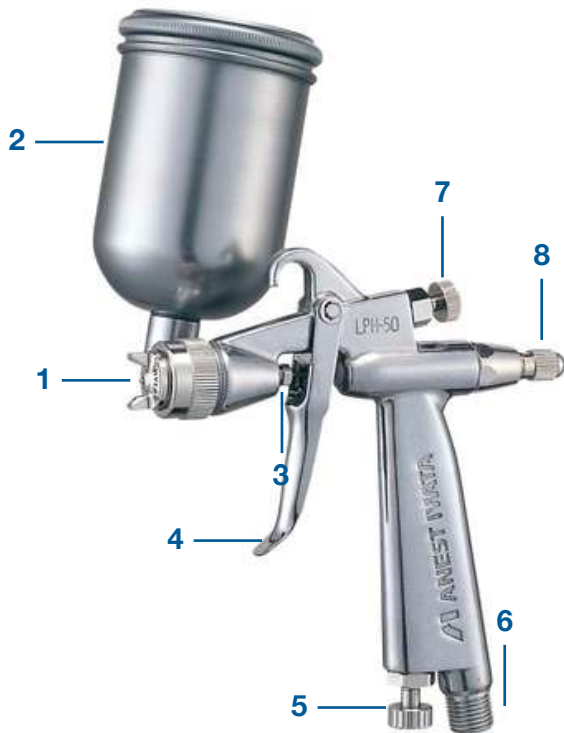
ขนาดหัวพ่น (มม.) Nozzle Size (mm)	ประเภทการใช้งาน: Application:
0.4	งานพ่นเฉพาะจุดสำหรับน้ำยาลอกแบบ น้ำยาเคลือบและแลคเกอร์ใส Spot painting for release agent, vanish and clear lacquer
0.6	งานพ่นเฉพาะจุดเช่นพ่นซ่อมสี พ่นสีสำหรับชิ้นงานเล็กพิเศษและจำกัดการใช้สี Spot painting for re-painting, spraying for extra small workpiece and limit the paint capacity.
1.0	

มาตรฐานความปลอดภัย/Safety Standard

CE II 2G X

This Anest-iwata spray gun kit complies to ATEX regulations 94/9/EC,
Protection level :
II 2 G X, Suitable for use in Zones 1 and 2.
X marking :
Any static electricity discharge from the spray gun is to be diverted to the grounded the conductive air hose as stipulated.

ส่วนประกอบของปืนพ่นสี LPH-50 Component of LPH-50 Spray Gun



3. ปะเก็นหัวเข็ม 3. Needle Packing

เนื่องจากหัวเข็มทำหน้าที่เปิดปิดทางเดินของสีไปยังหัวพ่น ดังนั้นตัวปะเก็นหัวเข็มทำหน้าที่กันสีรั่ว As the fluid needle turn on/off a fluid passage way to nozzle so needle packing help to avoid a fluid leakage.

4. ไกปืน 4. Trigger

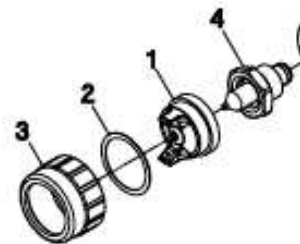
5. เกลียวปรับลม 5. Air Pressure Adjustment

หากมีการติดตั้งเกจวัดลม AJR-02S ให้เปิดเกลียวตัวนี้ให้สุดและไปปรับที่เกจวัดลมแทน If the AJR-02S air pressure gauge is installed, please open fully the adjustment knob then adjust air pressure by adjusting at pressure gauge.

1. แอร์แคปและหัวพ่น 1. Air Cap and Nozzle

แอร์แคป (1) และหัวพ่น (4) อยู่ในตำแหน่งเดียวกัน โดยหัวพ่นทำหน้าที่จ่ายสีออกมา แอร์แคปทำหน้าที่พ่นลมที่เป็นทั้งแรงดันลมและสร้างมานลมออกมาเป็นไบพัดและมีปลอกรัด (3) และปะเก็น (2)

Air Cap (1) and Nozzle (2) are the same position. Nozzle deliver paint out from spray gun. Air cap generate air pressure spray pattern to be like fan spray. Please see the air cap and nozzle are separated out from each other. And include **cover nut (3) and packing (2)**.



2. ถ้วยบรรจุสีแบบก้านถ้วยข้าง 2. Paint Side Gravity Cup

ถ้วยบรรจุสีแบบถ้วยข้างขนาดเกลียว G1/4 Side Gravity Cup. The connector is G1/4

6. เกลียวต่อสายลม 6. Air Connector

เกลียวต่อสายลมขนาด G1/4
Air Connection is G1/4.

7. เกลียวปรับมานสี 7. Spray Pattern Adjustment Knob

8. เกลียวปรับปริมาณสี 8. Paint Volume Adjustment Knob



Behind every Finishing

หจก. อาร์.โอ.เอ็ม. อินเตอร์เทรด
ROM INTERTRADE LP

Tel: 02-322-2495
E-Mail: rom@romltd.com
URL: www.romltd.com



AUTHORIZED THAILAND DISTRIBUTOR

อัตราทางเทคนิคของปืนพ่นสี LPH-50 Technical Rate of LPH-50 Spray Gun

รุ่นปืนพ่นสี Model Series	LPH-50-042G	LPH-50-062G	LPH-50-102G
ขนาดหัวพ่น (มม.) Nozzle Bore (mm)	0.4	0.6	1.0
รูปแบบการจ่ายสี: Feeding Type:	กานบน Gravity	กานบน Gravity	กานบน Gravity
เลขแอร์แคป Air-Cap	E2	E2	E2
ระดับแรงอัดอากาศ (บาร์) Air Spray Pressure (Bar)	0.9	0.9	0.9
แรงอัด ในแอร์แคป: (บาร์) Pressure in Air Cap: (Bar)	0.5	0.5	0.5
ระยะการพ่น (มม.) Spraying Distance (mm)	100 - 150	100 - 150	100 - 150
อัตราการใช้ลม (ล./นาที) Air Consumption (L/min)	50	50	50
อัตราการพ่นสี (มล./นาที) Paint Spraying Volume(ML/min)	8*	25*	55*
ความกว้างของม่านสี (มม.) Maximum effective pattern width (mm)	40*	60*	100*
น้ำหนักเฉพาะปืน (ก.) Weight for gun only (g)	220	220	220
ข้อต่อส่วนลำเลียงสี: Material Inlet Connection:	G1/4	G1/4	G1/4
ข้อต่อสายลม: Air Inlet Connection:	G1/4	G1/4	G1/4

ข้อมูลถ้วยบรรจุสีของปืนพ่นสี LPH-50
Paint Cup of LPH-50 Spray Gun

ข้อมูลถ้วยบรรจุสี Paint Cup Data	PC-51	PC-250SB-2LF
		
ปริมาณบรรจุ: (มล.)	220	220
Nozzle Bore (mm)		
น้ำหนัก: (ก)	126	160
Weight: (g)		
ขนาดเกลียว:	G1/4	G1/4
Connector:		
วัสดุ:	สแตนเลส Stainless	สแตนเลส Stainless
Material:		
คุณสมบัติพิเศษ:	N/A	ปรับมุมถ้วยได้ Free Angle Adjustment
Special Feature:		