



โครงสร้างของปั๊มลูกสูบแรงดันสูง WAGNER Structure of WAGNER Piston Pump

หัวข้อ Topic	หน้า Page
โครงสร้างพื้นฐานของปั๊มลูกสูบแรงดันสูง WAGNER Structure of High Pressure Piston Feeding Unit WAGNER	2
คุณสมบัติพิเศษของปั๊มลูกสูบ Piston Pump Special Feature of Piston Pump Unit	3
ตัวอย่างการวางบีม์พ่นสีในไลน์การผลิต Example in Production Line	5

โครงสร้างพื้นฐานของปั๊มลูกสูบแรงดันสูง WAGNER

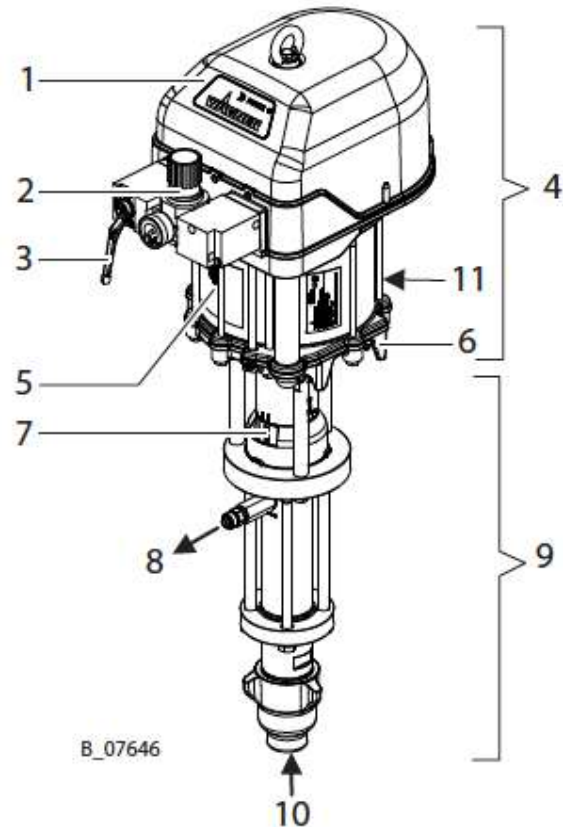
ปั๊มลูกสูบแรงดันสูงทุกรุ่นจะใช้โครงสร้างพื้นฐานในลักษณะเดียวกันทั้งหมดซึ่งเป็นธรรมชาติของปั๊มลูกสูบที่จะแบ่งเป็น 2 ส่วนหลักคือส่วนขับเคลื่อนด้วยแรงดันอากาศและส่วนลำเลียงเคมีเหลว โดยจะแต่ละรุ่นจะแตกต่างกันแค่ขนาดและทางลำเลียงภายในเท่านั้นที่จะต้องผันแปรไปตามขนาดหัวพ่นปืนพ่นสีที่รองรับ

Structure of High Pressure Piston Feeding Unit WAGNER

The piston feeding unit is designed by using the same basic structure that it is the natural of pump design. It has been separated into 2 main section which are air motor section and fluid section. In each series is different in size and internal fluid passage which depend on size of compatible spray gun.

รายการส่วนประกอบพื้นฐานของปั๊มลูกสูบแรงดันสูง

1. ตัวครอบมอเตอร์ลมที่ลดเสียงการทำงานของมอเตอร์ให้เบาลงได้
2. ตัวปรับแรงดันลม
3. วาล์วบอล
4. ตัวขับเคลื่อนแรงดันอากาศหรือมอเตอร์ลม
5. ทางเข้าของแรงดันอากาศขับเคลื่อนปั๊ม
6. ตัวยึดปั๊ม
7. ที่วางถ้วยใส่สารชำระล้าง
8. ทางออกของสี
9. ส่วนลำเลียงสี
10. ทางเข้าตัวปั๊มของสี
11. ส่วนต่อกับสายดิน



List of piston feeding pump basic component

1. Control housing with integrated silencer
2. Air pressure regulator
3. Ball valve
4. Air motor
5. Compressed air inlet
6. Mounting flange
7. Separating agent cup
8. Product outlet
9. Fluid section
10. Product inlet
11. Grounding connection

คุณสมบัติพิเศษของปั๊มลูกสูบ Piston Pump
Special Feature of Piston Pump Unit



1. มั่นใจไร้กังวล

ตัวปั๊มถูกออกแบบให้มอเตอร์และวาล์วลดความเสี่ยงการก่อตัวเป็นน้ำแข็งภายในปั๊มในกรณีที่ใช้ในที่อากาศเย็นจัด

1. Reliable

Pump is designed to make motor and valve reduce risk of ice formation within pump in case of using at winter area.



2. ภายใต้แรงดัน

แรงดันลมที่จ่ายเข้ามาที่ปั๊มจะถูกใช้งานอย่างคุ้มค่าที่สุด เป็นตัวสร้างแรงอัดควบคุมการทำงานของปั๊ม

2. Under Full Pressure

Air pressure which feed from air compressor will be consumed efficiently. It make pressure to control operating of pump



3. ใช้งานได้ปลอดภัย

ตัวปรับระดับแรงอัดมีวาล์วลมคอยเปิดหรือปิดแรงอัดอากาศเข้าปั๊ม หากปิดวาล์วลมหลังการใช้งานแล้ว จะไม่มีแรงอัดค้างอยู่ในปั๊มหลังจากที่ปล่อยออกมาจนหมดแล้ว

3. Safe Operation

Pressure Regulator are monitored by ball valve in order to open/close air pressure flow to pump. If turn off ball valve after operating, ensure that there is no pressure leave in pump after release pressure.



4. ดูแลรักษาง่าย

ส่วนควบคุมสีและส่วนมอเตอร์ลมถอดแยกได้ง่ายและสะดวกในเวลาซ่อมบำรุง

4. Service Friendly

Fluid section and motor air section are quick access and release in order to support service maintenance.

คุณสมบัติพิเศษของปั๊มลูกสูบ Piston Pump
Special Feature of Piston Pump Unit



5. การกรองและการหมุนเวียน

ไส้กรองปั๊มที่ทำความสะอาดง่ายเมื่อรวมกับความสามารถของวาล์วหมุนเวียนย้อนกลับของเหลวในเพื่อที่จะช่วยการล้างภายในและจ่ายสีมีประสิทธิภาพมากขึ้น

5. Filtration and Recirculation

The simply clean material filter combine with the fluid recirculation valve in order to clean inside pump and feed paint with more performance.



6. ประสิทธิภาพและความทนทาน

ปั๊มลูกสูบสร้างขึ้นด้วยวัสดุที่มีคุณภาพสูงเกือบทุกส่วน โดยวัสดุหลักคือเหล็กสแตนเลสที่ไม่เป็นสนิมเวลาเจอของเหลว วัสดุประกอบร่วมเช่นแพ็คกิ้งทำจาก PE/TG และ PE/T ที่มีความยืดหยุ่นและใช้งานได้นานเพื่อรักษาการจ่ายสีให้มีประสิทธิภาพอย่างต่อเนื่อง

6. Performance and durability

Every part of piston pump is created by high quality performance. Main material is stainless steel which avoid the rust while touch with material paint. Wetted part for accessory item such as packing is created from PE/TG and PE/T which are flexible material and longer use to keep maintain performance of feeding paint



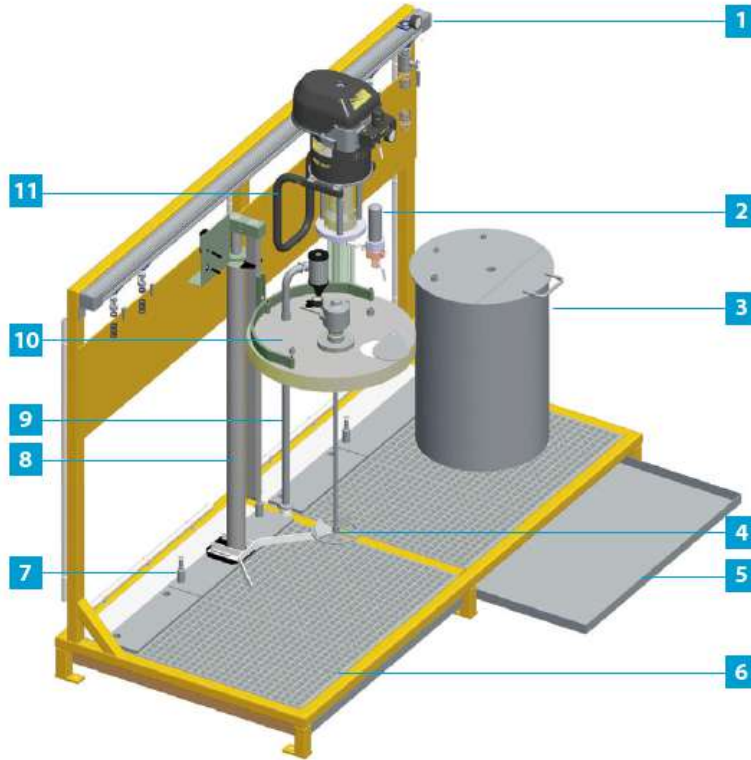
7. ใช้งานง่ายและใช้ได้นาน

วาล์วบอลขนาดใหญ่ในส่วนลำเลียงสีที่ทำจากเหล็กแข็งพิเศษเพื่อสร้างกำลังการดูดสีให้สูงและใช้งานได้นาน นอกจากนี้ยังสามารถทำความสะอาดได้โดยไม่ต้องถอดออกมาจากปั๊ม

7. Easy and long lasting

Large ball valve in fluid section is created from hard metal ensure that it create the powerful suction force and extremely long working life. In addition, it is simply cleaning without disassembling the fluid section.

ตัวอย่างการวางบีมพ่นสีในไลน์การผลิต
Example in Production Line



รายละเอียด Description	ตำแหน่ง Position
ส่วนจ่ายลม	1
Air Supply	
ไส้กรองบีม	2
Material Filter	
ถังสี	3
Material Container	
ตัวกวนสี	4
Agitators	
ถาดรองสีหยด	5
Drip Trays	
ชั้นวางบีม	6
Pump Rack	

รายละเอียด Description	ตำแหน่ง Position
อุปกรณ์ตรวจสอบระดับ	7
Level Monitoring Equipment	
ลิฟท์	8
Elevators	
ระบบดูด	9
Suction System	
ฝาครอบ	10
Drum Covers	
ขายึดกำแพง	11
Wall mounts	